

LL GLAMOUR
COLLECTION NA



LL GLAMOUR
COLLECTION NA



LU GLAMOUR
COLLECTION NA



IL NUOVO PROGETTO THE NEW PROJECT

LA COLLEZIONE DI MOBILI LUNA È IL FRUTTO DI UN'ATTENTA RICERCA DI SOLUZIONI CREATIVE IN SINTONIA CON LE TENDENZE DEL VIVERE CONTEMPORANEO IN CUI L'ELEGANZA DELLA TRADIZIONE CLASSICA SI FONDE CON LA MODERNA ESIGENZA DI VERSATILITÀ, DI FUNZIONALITÀ, DI EQUILIBRIO DEI VOLUMI E DELLE FORME. LA PROGETTAZIONE È ALLA BASE DELLA PRODUZIONE DI UNA LINEA DI MOBILI INNOVATIVI IN CUI STILE, CLASSE, PERSONALITÀ E RAFFINATA ACCURATEZZA DEI DETTAGLI RIVELANO LA SENSIBILITÀ E L'ESPERIENZA DI UN DESIGN E DI UNA PRODUZIONE DAL FASCINO TUTTO ITALIANO.

the luna furniture collection is the result of a careful search for creative solutions in line with the trends of contemporary living in which the elegance of classic tradition fuses with the modern demand for versatility, functionality and balance in volumes and forms. design is at the base of the production of an innovative line of furniture in which style, class, personality and refined accuracy in details reveal the sensitivity and experience of a fascinating totally italian design and production.



LA SCELTA DEL LEGNO THE CHOICE OF WOOD

LA VITALITÀ DEL LEGNO STA NEL DINAMISMO DELLE VENATURE, NELL'INCANTEVOLE CHIAROSCURO DEL COLORE E NEL CALORE DELL'ATMOSFERA CHE SA CREARE ATTORNO A SÉ. I NOSTRI LEGNI SONO IL FRUTTO DI UNA SELEZIONE ACCURATA TRA LE ESSENZE TRADIZIONALI E QUELLE PIÙ ORIGINALI. UNA RICERCA MOSSA DALLA PASSIONE PER QUESTO MATERIALE STRAORDINARIO CHE NON FINISCE MAI DI SORPRENDERE E DI ISPIRARE IL DESIGN. ARTE EBANISTICA E NATURA SI FONDONO IN MOBILI SEMPRE MERAVIGLIOSAMENTE ATTUALI CON LAVORAZIONI DI ALTA QUALITÀ. TUTTI I LEGNI VENGONO UTILIZZATI NEL PIENO RISPETTO DELLA SOSTENIBILITÀ AMBIENTALE.

wood owes its vitality to the dynamic nature of the veins. its enchanting light and shade effects and the warmth of the atmosphere it creates around itself. the wood is painstakingly chosen from traditional types of wood and more original ones, a research driven by our passion for this exceptional material which never ceases to surprise and inspire design. the art of woodworking and nature come together to create gloriously modern furniture with high-quality finishes.



LA LAVORAZIONE THE PROCESSING

LA QUALITÀ CERTIFICATA DEL MADE IN ITALY, FATTA DI LAVORAZIONI TRADIZIONALI E DI MATERIALI PRESTIGIOSI, DIVENTA IL VALORE DI UN ARREDO DOVE LO STILE È UN'ESPERIENZA CONCRETA, UNA COLLEZIONE NATA DALLA CREATIVITÀ FORMALE E DALLA SENSIBILITÀ PER LA MATERIA, UN VIAGGIO NELLA BELLEZZA DELLO SPAZIO CONTEMPORANEO. IL PROGETTO DI UNA CASA IN CUI OGNI DETTAGLIO È UN VALORE UNICO, DOVE CIASCUN ELEMENTO È UN PUNTO D'INTERESSE DA VIVERE E DA AMARE. LUNA ANTICIPA E INTERPRETA L'ABITARE CONTEMPORANEO E CREA UNO STILE SEMPRE ATTUALE E CHE VA OLTRE LE TENDENZE.

the certified quality of italian design solutions, all traditionally-made using top-quality materials, becomes the focal point of furnishings where style is an experience to be explored. a collection born from formal creativity and sensibility for materials and a journey into the beauty of contemporary spaces. home design where each detail is unique and where each item is a point of interest to be cherished and enjoyed. home project anticipates and interprets modern living and create a contemporary style which is timeless.



LA LUCIDATURA THE POLISHING

ESPERIENZA E GARANZIA, TECNICHE LAVORATIVE PERFEZIONATE NEL TEMPO, CONOSCENZA DELLE MATERIE PRIME IMPIEGATE E LA CAPACITÀ DI CREARE PRODOTTI CHE NONOSTANTE LO SCORRERE DEL TEMPO SAPPIANO RIMANERE SEMPRE ATTUALI.

LA LUCIDATURA VIENE GENERALMENTE ESEGUITA CON FONDI NITRO A PORO APERTO FINITI CON CERA, GOMMA LACCA O FINITURE NITRO SENZA USO DI POLIURETANICI. LE LACCATURE SONO SU FONDI E STUCCHI AD ACQUA PENNELLATI O SPATOLATI A MANO, PITTURA FISSATA CON FINITURE AD ACQUA PER UN CICLO COMPLETO IN ASSENZA DI SOLVENTI.

experience and warranty, performed working techniques at the time, knowledge of primary working materials and the capacity to create products which do not like to take the time will always remain always currently. gloves are generally carried out with nitrophones for finished wounded with wound, natural rubber or finishes without polyurethane use. the lacquers are on foams and stainless steel pennels or hands, painted with water finishes for a complete cycle without solvents.

LUNA GLAMOUR COLLECTION

CONTENTS

SALEDA PRANZO THE DINING FURNITURE	pag.04
ZONA GIORNO THE LIVING FURNITURE	pag.42
COMPONIBILI SPALLA SHOULDER MODULAR	pag.46
PARETI COMPONIBILI MODULAR SYSTEM	pag.62
DISEGNI TECNICI TECHNICAL DRAWINGS	pag.108
ZONA NOTTE THE NIGHT FURNITURE	pag.112
ACCESSORI MANIGLIE ACCESSORIES HANDLE	pag.236
LE FINITURE THE FINISHES	pag.238
SCHEDA TECNICA TECHNICAL DETAILS	pag.240



LU GLAMOUR
COLLECTION NA

THEDINING



LU GLAMOUR COLLECTION NA

FINITURA SABBIA PORSO APERTO
PARTICOLARI FANGO

OPEN PORE SAND FINISH
MUDD DETAILS

IL LIVING FA DA SFONDO ALL'ATMOSFERA SCELTA, AFFIANCATA DA UNA SPLENDIDA SALA PRANZO DI DESIGN. TUTTI I MOBILI SONO PENSATI PER SOTTOLINEARE GLI SPAZI, CON IL DICHIARATO SCOPO DI CREARE UN'ESPERIENZA ABITATIVA UNICA DOVE OGNI STANZA POSSA MOSTRARE UNA SORPRENDENTE PERSONALITÀ.

the background to the atmosphere is living choice, flanked from a wonderful dining room design. all furniture is designed to be stressed areas, with the purpose stated to create unique living experience where every room can show an amazing personality.

THE DINING

LA SALA DA PRANZO
DI DESIGN.
COERENZA DI STILE,
EQUILIBRIO E GRANDE
ATTENZIONE AI
DETTAGLI SONO
LE PAROLE D'ORDINE
PER INCORNICIARE
LA CASA SOTTO
IL SEGNO DEL GUSTO.

design of the dining room.
consistency of style
and balance and great
attention to details are
the words of order
to frame the house
under sign of taste.

articolo **5000**
credenza 2 ante con traforo,
4 cassetti e maniglia legno.
sideboard 2 doors with perforated,
4 drawers and wood handle.
cm. l. 198 p. 57 h. 102

articolo **5001**
tavolo rettangolare allungabile.
extensible rectangular table.
cm. l. 160/240 p. 90 h. 78

articolo **5002**
tavolo quadrato allungabile.
extensible square table.
cm. l. 110/170 p. 110 h. 78

articolo **5003**
sedia con schienale imbottito.
chair with upholstered back.
cm. l. 47 p. 53 h. 90

articolo **5004**
vetrina componibile 4 ante
con traforo. modular showcase
4 doors with perforated.
cm. l. 141 p. 43 h. 222





PERFETTA SINTESI
TRA CONTENUTO
PROGETTUALE
E SOLIDITÀ
STRUTTURALE.
LUNA EVOCA
IL CALORE DEL
DESIGN DEL
PASSATO IN CHIAVE
CONTEMPORANEA.

the perfect synthesis
between design content
and structural solidity.
luna epitomises the
warmth of yesterday's
design expressed in the
language of today.

articolo **5000**
credenza 2 ante con traforo,
4 cassetti e maniglia legno.
sideboard 2 doors with perforated,
4 drawers and wood handle.
cm. l. 198 p. 57 h. 102

articolo **MNL/cm**
maniglia legno. wood handle.
cm. l. 6 sp. 2,5 h. 68





CREDENZA BAR.
L'OBIETTIVO È
MIGLIORARE
L'ESTETICA DELLA
VOSTRA CASA,
RENDENDOLA PIÙ
ORIGINALE E AL
TEMPO STESSO PIÙ
COOL E GIOVIALE
PER GLI OSPITI.

sideboard bar.
the aim is to improve
the beauty of your house,
making it more original
and at the same time
more cool and jovial
for the guests.

articolo **5005**
credenza 2 ante con traforo,
1 cassetto bar centrale estraibile
e maniglia legno. sideboard 2 doors
with perforated, 1 drawer central
extractable bar and wood handle.
cm. l. 148 p. 57 h. 102





DIFFERENTI MODULI
DANNO VITA A
COMPOSIZIONI
ARTICOLATE, ADATTE
A SODDISFARE
QUALSIASI ESIGENZA
DI ARREDO.

Different modules to create articulated
compositions, suitable to satisfy any
furnishing requirement.



articolo **5004**
vetrina componibile 4 ante
con traforo, modular showcase
4 doors with perforated.
cm. l. 141 p. 43 h. 222





UN TAVOLO GLAMOUR
DALLO STILE ELEGANTE
E RAFFINATO,
LA SCELTA MIGLIORE
PER CHI VUOLE UN
TOCCO DI CLASSE
NELLA PROPRIA CASA.

table by the glamour style elegant and
refined, the best choice for those who
want a touch of class in your house.

articolo **5001**
tavolo rettangolare allungabile.
extensible rectangular table.
cm. l. 160/240 p. 90 h. 78

articolo **5002**
tavolo quadrato allungabile.
extensible square table.
cm. l. 110/170 p. 110 h. 78

articolo **5003**
sedia con schienale imbottito.
chair with upholstered back.
cm. l. 47 p. 53 h. 90





articolo **5003**
sedia con schienale imbottito.
chair with upholstered back.
cm. l. 47 p. 53 h. 90

SEDIE DAL DESIGN RICERCATO, IN GRADO DI DARE UN'IMPRONTA DI FORTE PERSONALITÀ AD UNA SALA DA PRANZO O AD UN QUALSIASI ALTRO AMBIENTE DA ARREDARE.

chairs design by popular in strong position to give an imprint personality a dining room or to any other environment to furnish.



articolo **5006**
sedia con schienale in legno.
chair with wooden back.
cm. l. 47 p. 53 h. 90



articolo **5001**
tavolo rettangolare allungabile.
extendible rectangular table.
cm. l. 160/240 p. 90 h. 78

articolo **5002**
tavolo quadrato allungabile.
extendible square table.
cm. l. 110/170 p. 110 h. 78

articolo **5003**
sedia con schienale imbottito.
chair with upholstered back.
cm. l. 47 p. 53 h. 90



UN PROGETTO GLOBALE COORDINATO CHE SI DECLINA IN CONTESTI DIVERSI ATTRAVERSO PROGETTI ABITATIVI CHE CONTAMINANO MOOD E MOLTEPLICI SCELTE COMPOSITIVE.

a coordinated global project that comes in different contexts through housing projects that contaminate many moods and compositional choices.

articolo **5007**
credenza 2 ante, 1 cassetto bar centrale estraibile e maniglia legno.
sideboard 2 doors, 1 drawer central extractable bar and wood handle.
cm. l. 148 p. 57 h. 102



DARVI LA POSSIBILITÀ DI PROGETTARE LA CASA CHE AVETE SEMPRE SOGNATO, ASSECONDANDO LE VOSTRE SCELTE INDIVIDUALI.

give you the opportunity to design the home of your dreams, satisfying your individual choices.



articolo **5008**
credenza 2 ante, 4 cassetti e maniglia legno.
sideboard 2 doors, 4 drawers and wood handle.
cm. l. 198 p. 57 h. 102

LUNA

COLLECTION

FINITURA FANGO PORO APERTO
PARTICOLARISABBIA

OPEN PORE MUD FINISH
SAND DETAILS

LINEE CONTEMPORANEE E PARTICOLARI RICERCATI DEFINISCONO LO SPAZIO IN UN EQUILIBRATO DIALOGO TRA FORME E MATERIALI. DETTAGLI CHE IMPREZIOSISCONO LE NUOVE COLLEZIONI IN CUI LEGNI ED UNA DETTAGLIATA GAMMA DI FINITURE DISEGNANO IL PROGETTO LIVING.

contemporary lines and stylish details define the bedroom space in a well balanced dialogue between form and material. details add the wow factor to new collections, different wood and a detailed range of finishes coming together to shape the living project.

THE DINING



articolo **5010**
vetrina componibile 4 ante
 con incisioni e vani a giorno.
 modular showcase 4 doors
 with engravings and compartments.
 cm. l. 176,5 p. 43 h. 222

articolo **5011**
tavolo rettangolare allungabile.
 extensible rectangular table.
 cm. l. 160/240 p. 90 h. 78

articolo **5012**
tavolo quadrato allungabile.
 extensible square table.
 cm. l. 110/170 p. 110 h. 78

articolo **5013**
sedia con schienale imbottito.
 chair with upholstered back.
 cm. l. 47 p. 53 h. 90

articolo **5014**
credenza 2 ante con incisioni,
4 cassetti. sideboard 2 doors
 with engravings, 4 drawers.
 cm. l. 198 p. 57 h. 102

articolo **5015**
tavolino rettangolare piano vetro.
 rectangular coffee table glass top.
 cm. l. 118 p. 68 h. 41

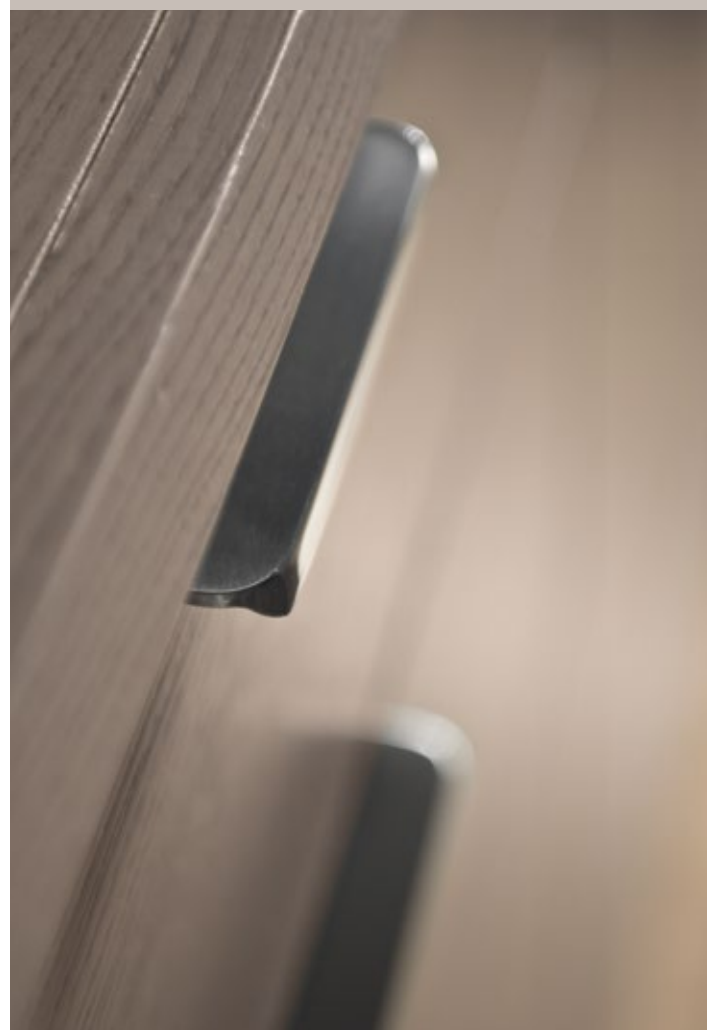
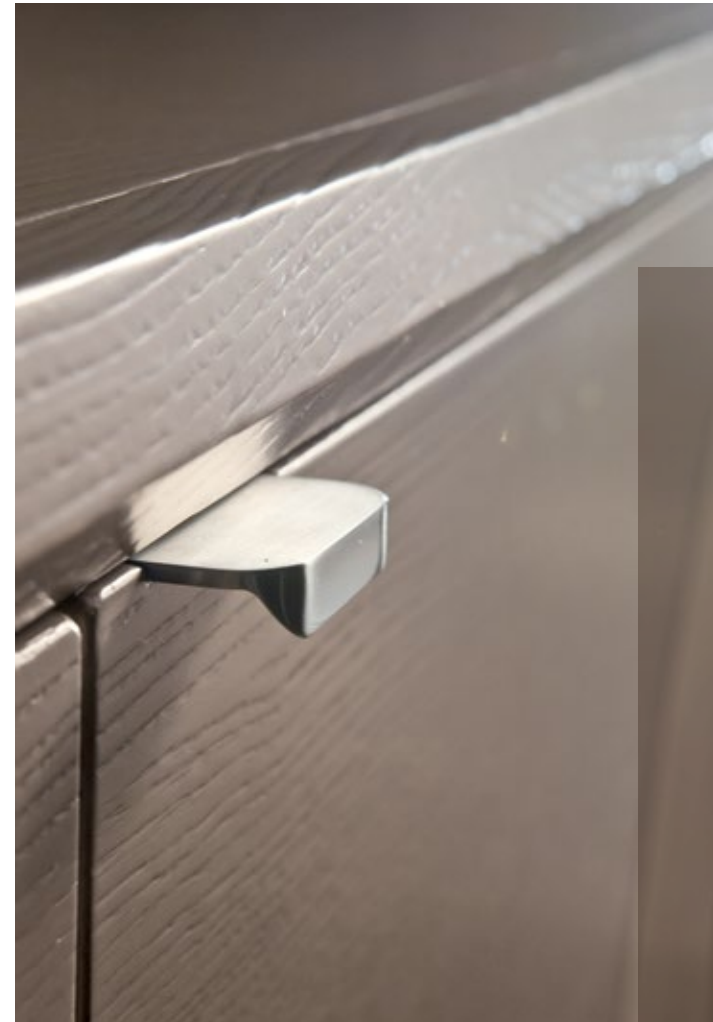
GLI ABBINAMENTI
 PIÙ BELLI CON I
 MOBILI COLOR
 FANGO, LE GIUSTE
 COMBINAZIONE DI
 COLORE E LE TENDENZE
 DEL MOMENTO
 PER DAR VITA AD
 APPARTAMENTI O
 SPAZI DI GRANDE
 IMPATTO ESTETICO.

servicing the most beautiful
 with furniture color mud, the right
 combination of colour and trends of
 the moment to give life to apartments
 or area of great visual impact





articolo **5010**
vetrina componibile 4 ante
con incisioni e vani a giorno.
modular showcase 4 doors
with engraveds and compartements.
cm. l. 176,5 p. 43 h. 222



articolo **5014**
credenza 2 ante con incisioni,
4 cassetti. sideboard 2 doors
with engravings, 4 drawers.
cm. l. 198 p. 57 h. 102





I MOBILI COLOR FANGO VANNO DI GRANDE MODA. TRATTANDOSI DI UN COLORE MOLTO NATURALE, IL FANGO SI ADATTA PERFETTAMENTE A QUALSIASI TIPO DI AMBIENTE, SIA CLASSICO CHE MODERNO.

furniture color mud are high fashion. it is a very natural color, the mud is perfectly suited to any type of environment, which are modern classic.

articolo **5016**
credenza 2 ante con incisioni,
1 cassetto e bar centrale estraibile.
 sideboard 2 doors with engraved,
 1 drawer and central extractable bar.
 cm. l. 148 p. 57 h. 102



LE SEDIE IMBOTTITE
DI ALTA QUALITÀ
E DESIGN,
RIGOROSAMENTE
MADE IN ITALY.

upholstered chairs
high quality and design,
strictly made in italy.

articolo **5011**
tavolo rettangolare allungabile.
extensible rectangular table.
cm. l. 160/240 p. 90 h. 78

articolo **5012**
tavolo quadrato allungabile.
extensible square table.
cm. l. 110/170 p. 110 h. 78

articolo **5013**
sedia con schienale imbottito.
chair with upholstered back.
cm. l. 47 p. 53 h. 90





articolo **5011**
tavolo rettangolare allungabile.
 extensible rectangular table.
 cm. l. 160/240 p. 90 h. 78

articolo **5012**
tavolo quadrato allungabile.
 extensible square table.
 cm. l. 110/170 p. 110 h. 78

articolo **5013**
sedia con schienale imbottito.
 chair with upholstered back.
 cm. l. 47 p. 53 h. 90

TAVOLI ALLUNGABILI
 MODERNI CONIUGANO
 DESIGN ED ESTETICA
 E SONO IL FRUTTO
 DI STUDI E RICERCHE
 SU AFFIDABILITÀ,
 ROBUSTEZZA
 E INNOVAZIONE.

tables extensible combine modern
 design and aesthetics and are the result
 of studies and research on reliability and
 strength and innovation.

articolo **5017**
sedia con schienale in legno.
 chair with wooden back.
 cm. l. 47 p. 53 h. 90



LU GLAMOUR COLLECTION NA

FINITURA BIANCO PORO APERTO
PARTICOLARICENERE

OPEN PORE WHITE FINISH
ASH DETAILS

LA RICERCA CONTINUA DI NUOVE SOLUZIONI HA TROVATO LA SUA RISPOSTA IN QUESTA VERSIONE, PERFETTAMENTE IN LINEA CON LA TENDENZA ATTUALE, LINEE MORBIDE E LUMINOSE REALIZZATE IN LACCATO BIANCO. IL BIANCO COLORE PURO PER ECCELLENZA, DIVENTA LA NOTA ACCATTIVANTE DI QUESTA COLLEZIONE. LUMINOSI OGGETTI DI ARTE CHE PROPONGONO UN PASSATO RIVISITATO.

The continuous search for new solutions has found its answer in this version, perfectly in line with current trends, made of soft lines and bright white lacquer. The pure white color par excellence, becomes footnote in this captivating collection. Bright objects of art that offer a past revisited.

THE NIGHT

articolo **5020**
credenza 2 ante con incisioni, 4 cassetti.
sideboard 2 doors with engraved, 4 drawers.
cm. l.198 p. 57 h. 102





IDEA CONTEMPORANEA.
LIBERIAMO LA VOGLIA
DI ACCOSTARE MATERIALI
E FINITURE DIVERSE, EFFETTI
VISIVI SORPRENDENTI.
COLLEZIONI PENSATE
PER DARE NUOVI
ORIZZONTI ALLE FORME
E AI COLORI.

contemporary concept.
like an freeing the desire to juxtapose different
materials, finishes, and stunning visual.
collections designed to give new horizons
to the shapes and colors.



articolo **5021**
sedia con schienale in legno.
chair with wooden back.
cm. l. 47 p. 53 h. 90

articolo **5022**
sedia con schienale imbottito.
chair with upholstered back.
cm. l. 47 p. 53 h. 90

articolo **5023**
tavolo rettangolare allungabile.
extensible rectangular table.
cm. l. 160/240 p. 90 h. 78

articolo **5024**
tavolo quadrato allungabile.
extensible square table.
cm. l. 110/170 p. 110 h. 78





UNO STILE COSTRUITO PEZZO PER PEZZO, CON GRANDE ATTENZIONE AI DETTAGLI E ALLE FINITURE, SEMPRE CONTRASSEGNA TO DALLA PASSIONE E DALLA CONOSCENZA DEL LEGNO NELLE SUE TANTE ESSENZE.

a style built piece by piece, with great attention to details and finishes, always marked with the passion and knowledge of wood in its many species.

articolo **5025**
vetrina componibile 4 ante con incisioni e vani a giorno.
 modular showcase 4 doors with engravings and compartments.
 cm. l. 176.5 p. 43 h. 222



articolo **5026**
credenza 2 ante con incisioni, 1 cassetto, bar centrale estraibile.
 sideboard 2 doors with engravings, 1 drawer, central extractable bar.
 cm. l. 148 p. 57 h. 102





GLAMOUR
LUNA
COLLECTION

THELIVING

LUNA

GLAMOUR
COLLECTION

TANTE SONO LE IDEE CHE APPASSIONANO, TANTE IDEE CHE TRASMETTONO ALLE LORO COLLEZIONI, AI LORO MOBILI, AI LORO COMPLEMENTI, PENSATI E PROGETTATI PER TRASFERIRE LA MAGIA DELL'ABITARE COLMO DI EMOZIONI ITALIANE E SEMPRE PIÙ ACCOGLIENTE PER UN PUBBLICO INTERNAZIONALE.

are full of exciting ideas, and they convey them in their collections, furniture and complements which have been conceived and designed to transfer the magic of living full of Italian emotions and more and more comfortable for an international public.

THELIVING





articolo **5030**
 componibile a spalla 7 ante 3 cassetti
 con incisioni finitura fango e sabbia.
 shoulder modular 7 doors 3 drawers
 with engraved mud and sand finish.
 cm. l. 379 p. 43 h. 222





articolo **5031**
 componibile a spalla 7 ante 2 cassetti
 con trafori finitura fango e sabbia.
 shoulder modular 7 doors 2 drawers
 with perforated mud and sand finish.
 cm. l. 294 p. 43 h. 222





LO SPAZIO LIVING
PROGETTATO PER ESSERE
VISSUTO AL MEGLIO,
CON GEOMETRIE,
VOLUMI E COLORI
CHE NE ESALTANO
LA VERA ESSENZA.

living space designed to be lived in
to the fullest, with shapes, volumes and
colours that enhance the true essence.

articolo **5032**
componibile a spalla 7 ante 3 cassetti
con incisioni finitura fango e sabbia.
shoulder modular 7 doors 3 drawers
with engraved mud and sand finish.
cm. l. 320 p. 43 h. 222





articolo **5033**
 componibile a spalla 7 ante 2 cassetti
 con trafori finitura fango e sabbia.
 shoulder modular 7 doors 2 drawers
 with perforated mud and sand finish.
 cm. l. 356 p. 43 h. 222



ESTETICA, COLORE E
 FUNZIONALITÀ PER
 UN PROGRAMMA
 FLESSIBILE CHE
 TRASFORMA IL
 MOBILE DA SEMPLICE
 CONTENITORE A
 PROTAGONISTA DELLA
 ZONA GIORNO.

aesthetic, colours and functionality
 for a flexible system which transforms
 a furniture from a simple unit into a
 main character of the living zone.





articolo **5035**
 componibile a spalla 7 ante 1 cassetto
 con incisioni finitura bianco e cenere.
 shoulder modular 7 doors 1 drawer
 with engraved white and ash finish.
 cm. l. 297 p. 43 h. 222

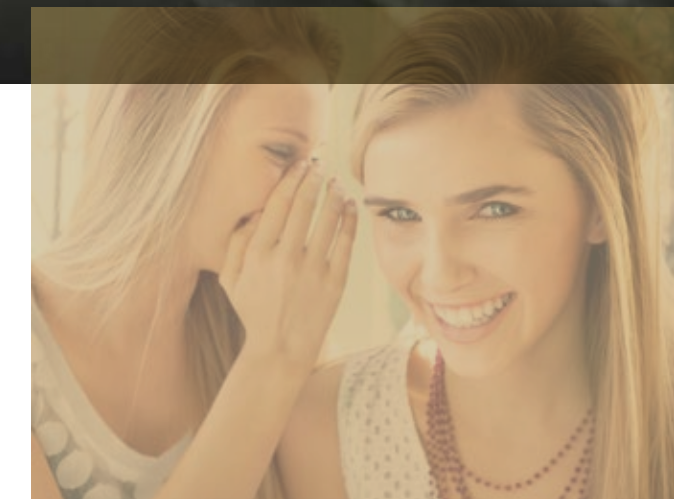
articolo **5034**
 tavolino rettangolare con piano
 in vetro finitura bianco.
 rectangular coffee table
 with glass top white finish.
 cm. l. 118 p. 68 h. 41

LE PROPOSTE LUNA SONO
 CARATTERIZZATE DA UNA
 GRANDE CREATIVITÀ COMPOSITIVA.

the luna solutions are characterized by
 a huge compositional creativity.



articolo **5036**
 componibile a spalla 7 ante 3 cassetti
 con incisioni finitura bianco e cenere.
 shoulder modular 7 doors 3 drawers
 with engraved white and ash finish.
 cm. l. 320 p. 43 h. 222





articolo **5037**
 componibile a spalla 6 ante 1 cassetto
 con trafori finitura fango e sabbia.
 shoulder modular 6 doors 1 drawer
 with perforated mud and sand finish.
 cm. l. 261 p. 43 h. 222



UN PROGRAMMA
 A SPALLA
 IN FORTE SPESSORE
 DI MOBILI CONCEPITI
 PER POTER
 ALLOGGIARE I LIBRI,
 GLI OGGETTI
 E TUTTI I TUOI
 COMPONENTI HI-FI.

a load-bearing side shelf system
 in significant thickness can hold easily
 books, other objects and
 all hi-fi equipment.





UN ECCELLENTE
EQUILIBRIO
TRA LE FORME
ONDULATE E LE PIÙ
ESSENZIALI.

an excellent balance
between curved forms and
the most essential.

articolo **5038**
componibile a spalla 7 ante 1 cassetto
con incisioni finitura fango e sabbia.
shoulder modular 7 doors 1 drawer
with engraved mud and sand finish.
cm. l. 297 p. 43 h. 222





COLLEZIONE LUNA.
UNA TONALITÀ
LUMINOSA
CHE DONA ALLO
SPAZIO UN SENSO
DI FRESCHEZZA
E DI APERTURA,
PARTICOLARMENTE
ADATTO AD
AMBIENTI LIVING E
MULTIFUNZIONALI.

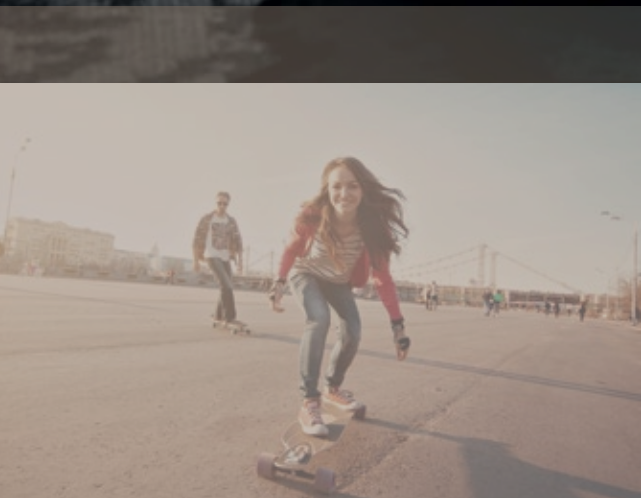
luna collection.
its luminous tone revitalises,
opening up the spaces, particularly
appropriate for living
and multi functional areas

articolo **5039**
componibile a spalla 7 ante 2 cassetti
con incisioni finitura fango e sabbia.
shoulder modular 7 doors 2 drawers
with engraved mud and sand finish.
cm. l. 379 p. 43 h. 222





articolo **5040**
**base 3 cassetti 1 vano con incisioni
 finitura fango e sabbia.**
 3 drawers base 1 compartement
 with engraved mud and sand finish.
 cm. l. 248 p. 57 h. 60



LA ZONA GIORNO.
 IL FASCINO È ESSERE
 PROTAGONISTA IN
 OGNI SITUAZIONE.
 COSÌ LA ZONA
 LIVING VIVE DI UNA
 LUCE NUOVA, TUTTO
 SEMBRA INVASO
 DA UN'ARMONIA
 ESTETICA CHE
 CONTAGIA.

the living room
 the fascination lies in being
 protagonist in every situation.
 thus the living room lives in a new
 light, everything seems to be flooded
 by a charming, aesthetic harmony.

articolo **5041/DX**
**vetrina componibile 1 anta destra
 con incisioni finitura fango e sabbia.**
 modular showcase 1 right door
 with engraveds mud and sand finish.
 cm. l. 79 p. 43 h. 222

articolo **5042/SX**
**vetrina componibile 1 anta sinistra
 con incisioni finitura fango e sabbia.**
 modular showcase 1 leaf door
 with engraveds mud and sand finish.
 cm. l. 79 p. 43 h. 222



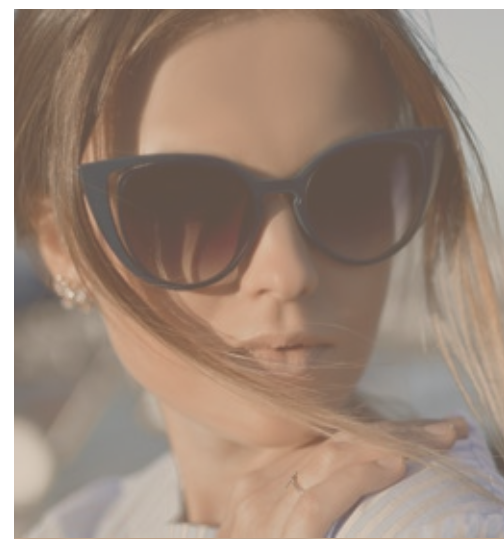
articolo **5043**
composizione 4 ante 3 cassetti
con incisioni finitura fango e sabbia.
 modular sistem 4 doors 3 drawers
 with engraved mud and sand finish.
 cm. l. 248 p. 57/39 h. 200

DETTAGLI DI GUSTO
 SI TRADUCONO IN
 NUANCE CHIARE, LINEE
 MORBIDE AVVOLGONO
 I TUOI SEGRETI
 PIÙ NASCOSTI.
 COMPLEMENTI
 D'ARREDO MA ANCHE
 VERI E PROPRI
 PROTAGONISTI NELLA
 ZONA LIVING, DALLA
 FORTE PERSONALITÀ.

details of great taste result in light
 nuances, and soft designs wrap up your
 most hidden secrets. furnishing
 complements which are also real
 protagonists with a strong personality
 in the sleeping area.



articolo **5040**
base 3 cassetti 1 vano con incisioni
finitura fango e sabbia.
 3 drawers base 1 compartement
 with engraved mud and sand finish.
 cm. l. 248 p. 57 h. 60





DEDICATO A CHI AMA LASCIARSI CONQUISTARE. UNO STILE COSTRUITO PEZZO PER PEZZO, CON GRANDE ATTENZIONE AI DETTAGLI E ALLE FINITURE, SEMPRE CONTRASSEGNA TO DALLA PASSIONE E DALLA CONOSCENZA DEL LEGNO NELLE SUE TANTE ESSENZE.



dedicated to those who love to be captivated, this is a style built piece by piece, with great attention to details and quality finishes, and always marked by the passion and knowledge of wood in all its varieties.



articolo **5044**
 composizione 3 ante 3 cassetti
 con trafori finitura sabbia e fango.
 modular sistem 3 doors 3 drawers
 with perforated sand and mud finish.
 cm. l. 248 p. 57/39 h. 218





articolo **5045**
composizione 5 ante 3 cassetti
con incisioni finitura fango e sabbia.
 modular sistem 5 doors 3 drawers
 with engraved mud and sand finish.
 cm. l. 236 p. 57/39 h. 230

ESPRESSIONE DI QUEL MADE
 IN ITALY CHE CI HA RESI FAMOSI
 IN TUTTO IL MONDO.

expression of the made in italy that has made
 us famous around the world.



articolo **5046**
 composizione 4 ante 3 cassetti
 con incisioni finitura bianco e cenere
 modular sistem 4 doors 3 drawers
 with engraved white and ash finish.
 cm. l. 248 p. 57/39 h. 200



articolo **5047**
 base 3 cassetti 1 vano con incisioni
 finitura bianco e cenere.
 3 drawers base 1 compartement
 with engraved white and ash finish.
 cm. l. 189 p. 57 h. 60



articolo **5048**
 composizione 5 ante 3 cassetti
 con trafori finitura sabbia e fango.
 modular sistem 5 doors 3 drawers
 with perforated sand and mud finish.
 cm. l. 295 p. 57/39 h. 210



ARREDARE L'AMBIENTE
 RENDENDOLO
 SEMPRE ACCATTIVANTE
 E GLAMOUR.
 furnish the environment making
 always winning and glamor.





articolo **5049**
tavolino quadrato con
piano in vetro finitura sabbia.
 square coffee table
 with glass top sand finish.
 cm. l. 93 p. 93 h. 41

articolo **5015**
tavolino rettangolare con
piano in vetro finitura fango.
 rectangular coffee table
 with glass top mud finish.
 cm. l. 118 p. 68 h. 41





articolo **5050**
composizione 5 ante 3 cassetti
con incisioni finitura fango e sabbia.
 modular sistem 5 doors 3 drawers
 with engraved mud and sand finish.
 cm. l. 273 p. 57/39 h. 225

COMPLEMENTI D'ARREDO
 INDISPENSABILE E ADATTI AD UNA
 CASA FUNZIONALE E RAFFINATA.
 furnishings and must fit for a house
 functional and refined.



articolo **5051**
base 3 cassetti 1 vano con incisioni
finitura fango e sabbia.
 3 drawers base 1 compartement
 with engraved mud and sand finish.
 cm. l. 189 p. 57 h. 60





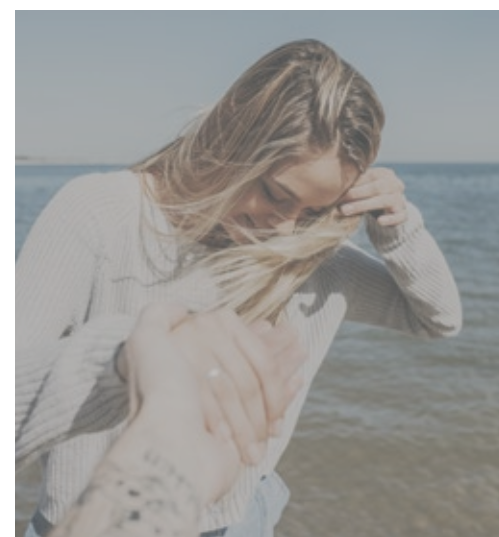
UNO SPAZIO FLUIDO
E LUMINOSO DOVE
GLI ELEMENTI SI
DISPONGONO
LIBERAMENTE
PER INVENTARE
UN SOGGIORNO
UNCONVENTIONAL,
CAPACE DI
RISPETTARE LE
ABITUDINI DI CHI VI
ABITA.

a fluid and luminous space where the
elements are arranged freely to invent
a stay unconventional, able to observe
the habits of those who live there.

articolo **5053**

**base 3 cassetti 1 vano con trafori
finitura sabbia e fango.**

3 drawers base 1 compartement
with perforated sand and mud finish.
cm. l. 189 p. 57 h. 60



articolo **5052**

**composizione con mensole 3 cassetti
con trafori finitura sabbia e fango.**

modular sistem with shelves 3 drawers
with perforated sand and mud finish.
cm. l. 189 p. 57 h. 195





articolo **5055/DX**
vetrina componibile 1 anta destra
con traforo finitura sabbia e fango.
 modular showcase 1 right doors
 with perforated sand and mud finish.
 cm. l. 79 p. 43 h. 222

articolo **5056/SX**
vetrina componibile 1 anta sinistra
con traforo finitura sabbia e fango.
 modular showcase 1 left doors
 with perforated sand and mud finish.
 cm. l. 79 p. 43 h. 222

articolo **5054**
composizione 2 vetrine 1 base 3 cassetti
con trafori finitura sabbia e fango.
 modular sistem 2 showcase 1 base 3 drawers
 with perforated sand and mud finish.
 cm. l. 400 p. 57/43 h. 222/195



articolo **5057**
composizione 4 ante 3 cassetti
con trafori finitura sabbia e fango.
 modular sistem 4 doors 3 drawers
 with perforated sand and mud finish.
 cm. l. 236 p. 57 h. 200







articolo **5060**
composizione 4 ante 2 cassetti
 con incisioni finitura fango e sabbia.
 modular sistem 4 doors 2 drawers
 with engraved mud and sand finish.
 cm. l. 295 p. 58/39 h. 195

UN MOOD PARTICOLARE CHE SI
 TRADUCE IN UN DESIGN EMOZIONALE.
 MOBILI IN CUI LA COMPONENTE
 NATURALE DEL LEGNO È TANGIBILE,
 ARREDI CHE RACCONTANO IL LORO
 PASSATO E SONO PRONTI A VIVERE
 UN NUOVO FUTURO.

a mood particular that is translated in a design emozionale.
 mobili where the component natural wood you tangible,
 furniture that tell their past and are ready to live a new future.





articolo **5061**
composizione 5 ante 1 cassetto
con incisioni finitura fango e sabbia.
modular sistem 5 doors 1 drawer
with engraved mud and sand finish.
cm. l. 236 p. 58/39 h. 195





articolo **5062**
composizione 4 ante 2 cassetti
 con trafori finitura fango e sabbia.
 modular sistem 4 doors 2 drawers
 with perforated mud and sand finish.
 cm. l. 236 p. 58/39 h. 183

SE PENSIAMO A UN
 SALOTTO MODERNO
 IMMAGINIAMO
 ARREDI DALLE LINEE
 NETTE, GEOMETRICHE,
 PARETI ATTREZZATE
 POLIFUNZIONALI.

if we imagine a modern lounge
 furniture with clean lines, geometric,
 multipurpose wall units.

articolo **5063**
 base 2 cassetti con incisioni
 finitura sabbia e fango.
 base 2 drawers with engraved
 sand and mud finish.
 cm. l. 236 p. 58 h. 35,5



articolo **5064**
 composizione 5 ante 1 cassetto
 con incisioni finitura bianco e cenere.
 modular sistem 5 doors 1 drawer
 with engraved white and ash finish.
 cm. l. 236 p. 58/39 h. 195



articolo **5065**
composizione 4 ante 2 cassetti
con incisioni finitura sabbia e fango.
modular sistem 4 doors 2 drawers
with engraved sand and mud finish.
cm. l. 295 p. 58/39 h. 195





articolo **5066**
composizione 7 ante 1 cassetto
 con trafori finitura fango e sabbia.
 modular sistem 7 doors 1 drawer
 with perforated mud and sand finish.
 cm. l. 295 p. 58/39 h. 195

UNO SPAZIO APERTO
 DOVE LE IDEE
 VOLANO E I PROGETTI
 PRENDONO VITA,
 CON LA POSSIBILITÀ
 ANCHE DI UN BREAK
 RILASSANTE.

an open space where ideas fly
 and projects come to life, with the
 possibility of a relaxing break.

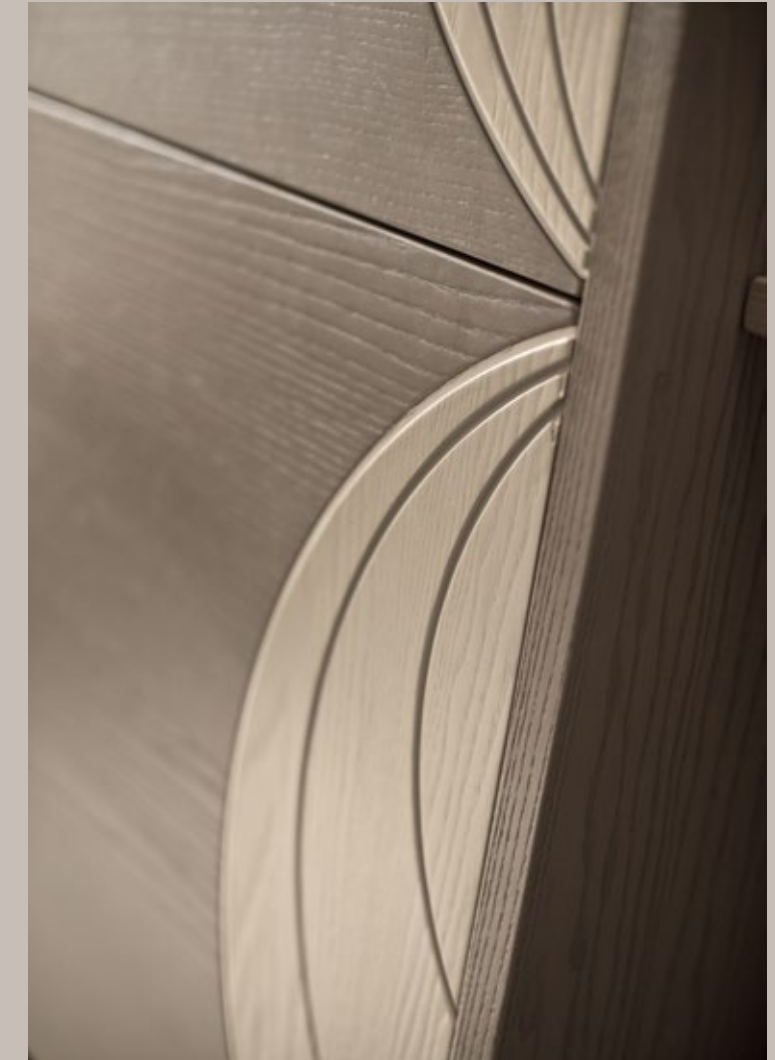




articolo **5067**
composizione 4 ante 2 cassetti
con incisioni finitura sabbia e fango.
 modular sistem 4 doors 2 drawers
 with engraved sand and mud finish.
 cm. l. 295 p. 58/39 h. 200

STUDIAMO E REALIZZIAMO SISTEMI
 COMPONIBILI CON L'OBIETTIVO
 DI SVILUPPARE PROGETTI UNICI E
 PERSONALI, ADATTANDOSI A TUTTE
 LE NECESSITÀ DEL VIVERE
 CONTEMPORANEO, IN UN'ELEGANTE
 SINTESI DI ORIGINALITÀ E DESIGN.

study and realize modular system with the aim to develop unique
 and personal projects, adapting to all the needs of contemporary
 living in an elegant design of originality and summary.



MATERIA E DESIGN.
NOI PROGETTIAMO FORME, IDEE,
COLORI. DIAMO SPAZIO ALLE EMOZIONI.
CREIAMO LE COSE CON ARMONIA.
L'ISPIRAZIONE DIVENTA BELLEZZA.
USIAMO MATERIALI DI ANTICA STORIA.
LAVORAZIONI ESCLUSIVE,
SAPIENTEMENTE REALIZZATE
DAI NOSTRI ARTIGIANI.

material and design.
we design shapes, ideas, and colours.
we give space to emotions.
we create things with harmony.
inspiration becomes beauty.
we use materials from ancient history traditions.
exclusive processes,
skilfully implemented by our artisans.

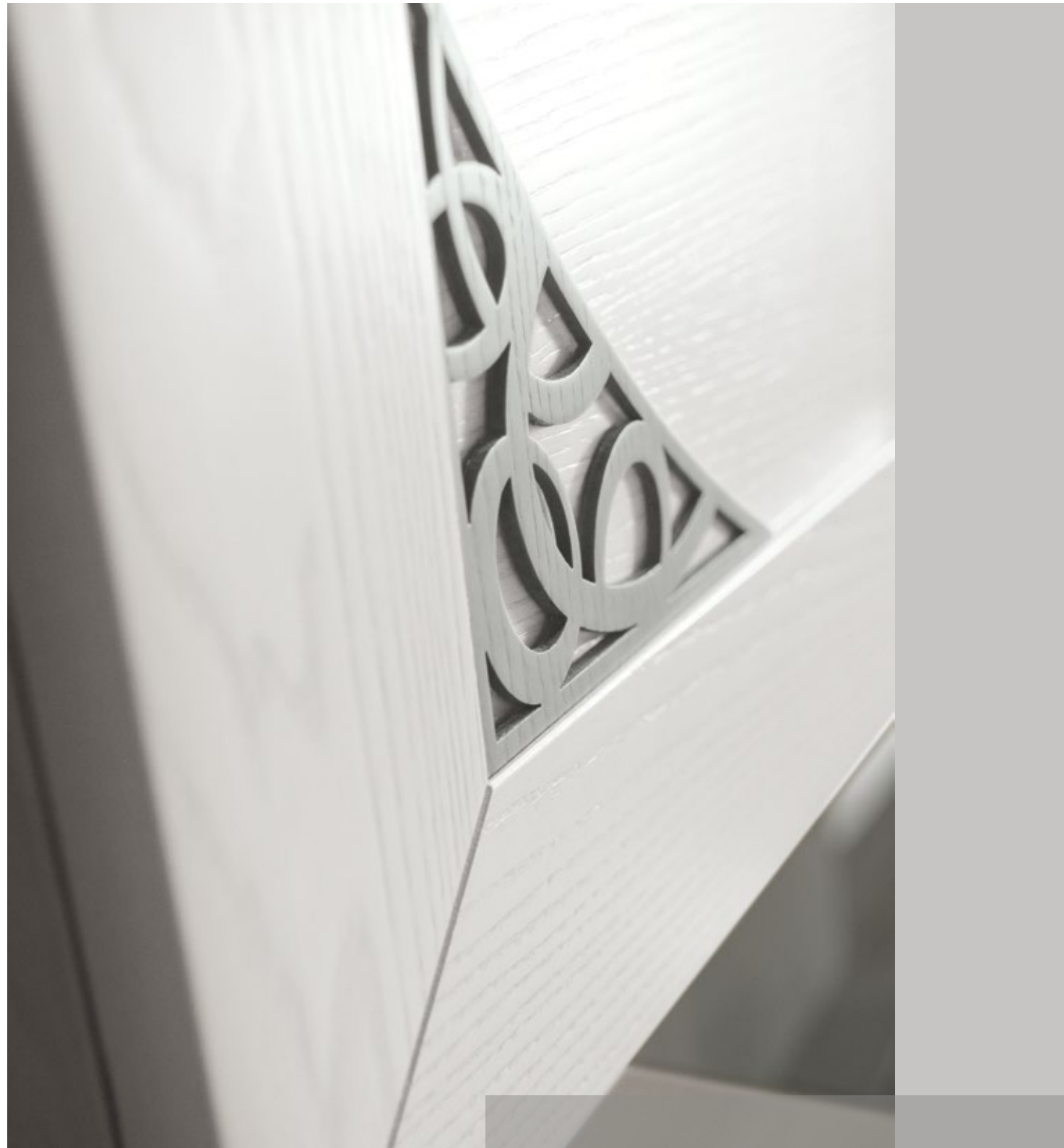


articolo **5068**
composizione 6 ante 2 cassetti
 con incisioni finitura fango e sabbia.
 modular sistem 6 doors 2 drawers
 with engraved mud and sand finish.
 cm. l. 368 p. 58/39 h. 219,4

LIVING SIGNIFICA VIVERE, ESSERE.
 L'ARREDAMENTO NON È FINE
 A SE STESSO, MA RIEMPIE LO
 SPAZIO E SCORRE IN ESSO
 IN MODO NATURALE,
 AFFERMANDOSI SU OGNI TIPO
 DI ESIGENZA ABITATIVA.

living means being. furnishings are not an end
 in themselves, but occupy and move within space naturally,
 responding to every kind of lifestyle requirement.



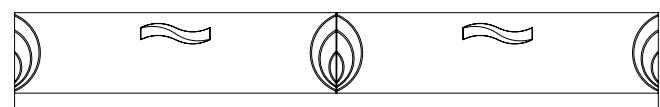


LE BASI SALGONO DINAMICAMENTE, PROCEDENDO VERSO INEDITE SOLUZIONI D'ARREDO. UN MOVIMENTO DI SLANCIO VERSO L'ALTO CHE PARTE DA TERRA PER ASSECONDARE, CON VARIABILI RAFFINATE D'ALTEZZE, TUTTE LE ESIGENZE DELLA CASA.

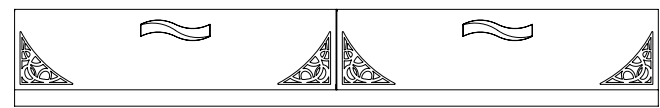
base units rise dynamically towards unusual interior design solutions. an upward thrust that starts from the floor to meet all the home's needs, with cleverly judged use of varying heights.

articolo **5069**
composizione 4 ante 2 cassetti
con trafori finitura bianco e cenere.
 modular sistem 4 doors 2 drawers
 with perforated white and ash finish.
 cm. l. 295 p. 57 h. 200

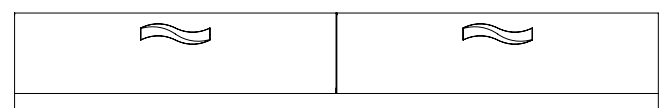
sistema componibile modular system
 elementi singoli per composizioni individual elements for composition



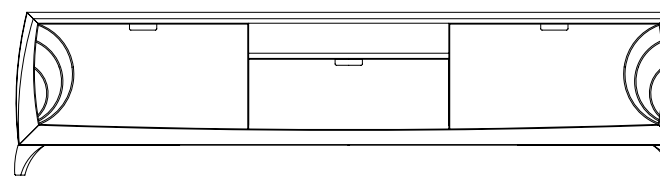
articolo **CP/1**
 base 2 cestoni con incisioni.
 cm. l. 236 p. 58 h. 35,5



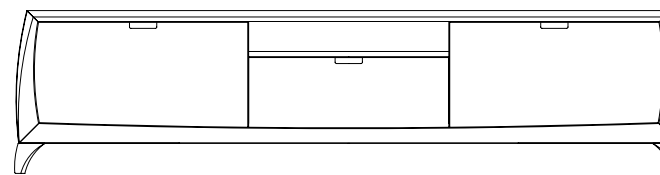
articolo **CP/4**
 base 2 cestoni con traforo.
 cm. l. 236 p. 58 h. 35,5



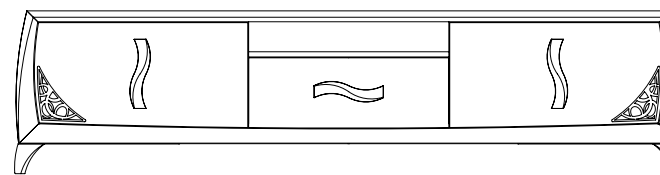
articolo **CP/7**
 base 2 cestoni lisci.
 cm. l. 236 p. 58 h. 35,5



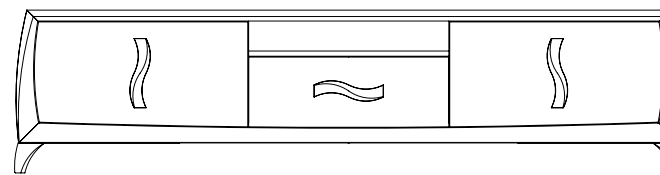
articolo **CP/10**
 base 3 cestoni con incisioni e vano.
 cm. l. 248 p. 57 h. 60



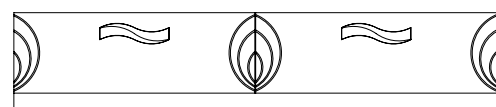
articolo **CP/12**
 base 3 cestoni lisci e vano.
 cm. l. 248 p. 57 h. 60



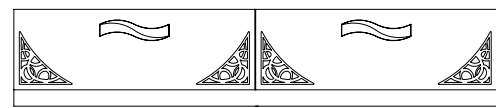
articolo **CP/14**
 base 3 cestoni con traforo e vano.
 cm. l. 248 p. 57 h. 60



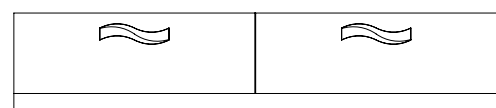
articolo **CP/16**
 base 3 cestoni lisci e vano.
 cm. l. 248 p. 57 h. 60



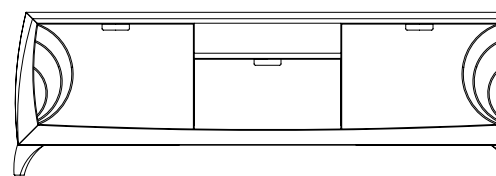
articolo **CP/2**
 base 2 cestoni con incisioni.
 cm. l. 177 p. 58 h. 35,5



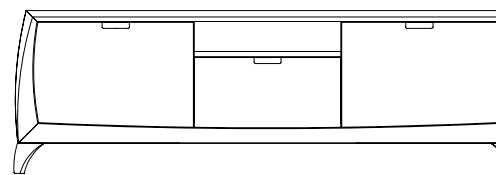
articolo **CP/5**
 base 2 cestoni con traforo.
 cm. l. 177 p. 58 h. 35,5



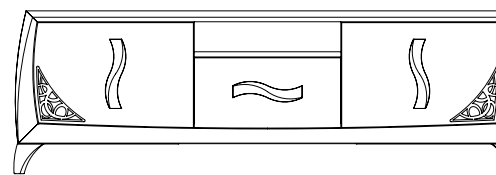
articolo **CP/8**
 base 2 cestoni lisci.
 cm. l. 177 p. 58 h. 35,5



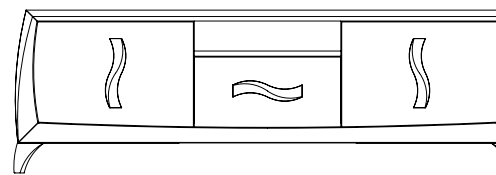
articolo **CP/11**
 base 3 cestoni con incisioni e vano.
 cm. l. 189 p. 57 h. 60



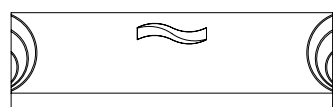
articolo **CP/13**
 base 3 cestoni lisci e vano.
 cm. l. 189 p. 57 h. 60



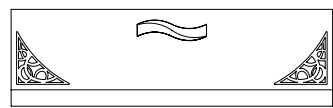
articolo **CP/15**
 base 3 cestoni con traforo e vano.
 cm. l. 189 p. 57 h. 60



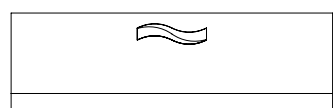
articolo **CP/17**
 base 3 cestoni lisci e vano.
 cm. l. 189 p. 57 h. 60



articolo **CP/3**
 base 1 cestone con incisioni.
 cm. l. 118 p. 58 h. 35,5



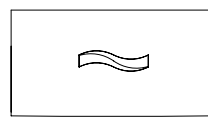
articolo **CP/6**
 base 1 cestone con traforo.
 cm. l. 118 p. 58 h. 35,5



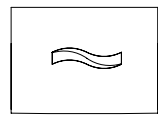
articolo **CP/9**
 base 1 cestone liscio.
 cm. l. 118 p. 58 h. 35,5



articolo **CP/18**
 pensile cubo 2 vani.
 cm. l. 103 p. 45 h. 11,5



articolo **CP/19**
 cestone centrale base lunga.
 cm. l. 74 p. 48 h. 39



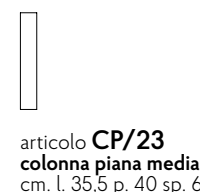
articolo **CP/20**
 cestone centrale base corta.
 cm. l. 54 p. 48 h. 39



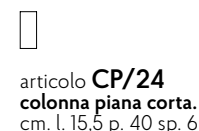
articolo **CP/21**
 maniglia legno.
 cm. l. 25,5 p. 4,5 h. 2,6



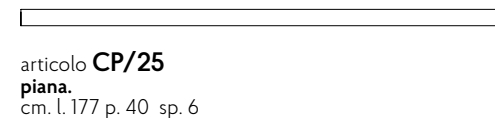
articolo **CP/22**
 colonna piana lunga.
 cm. l. 49 p. 40 sp. 6



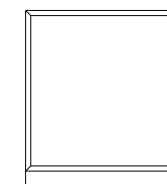
articolo **CP/23**
 colonna piana media.
 cm. l. 35,5 p. 40 sp. 6



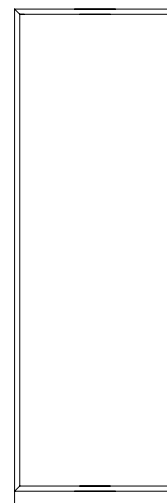
articolo **CP/24**
 colonna piana corta.
 cm. l. 15,5 p. 40 sp. 6



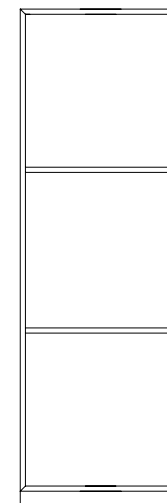
articolo **CP/25**
 piana.
 cm. l. 177 p. 40 sp. 6



articolo **CP/55**
 colonna 1 vano.
 cm. l. 59 p. 36 h. 65



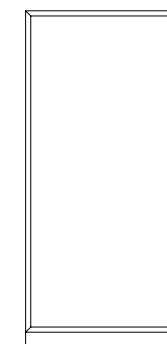
articolo **CP/30**
 colonna 1 vano.
 cm. l. 59 p. 36 h. 183



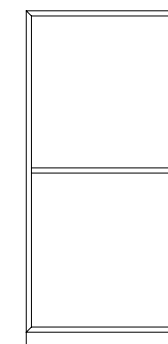
articolo **CP/31**
 colonna 3 vani.
 cm. l. 59 p. 36 h. 183



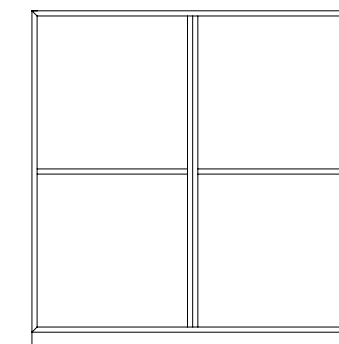
articolo **CP/32**
 colonna 2 vani.
 cm. l. 59 p. 36 h. 183



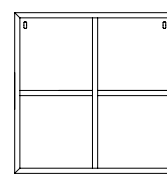
articolo **CP/33**
 colonna 1 vano.
 cm. l. 59 p. 36 h. 124



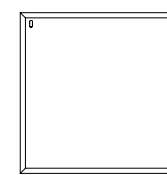
articolo **CP/34**
 colonna 2 vani.
 cm. l. 59 p. 36 h. 124



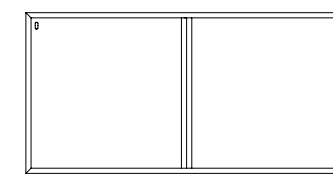
articolo **CP/35**
 colonna 4 vani.
 cm. l. 118 p. 36 h. 124



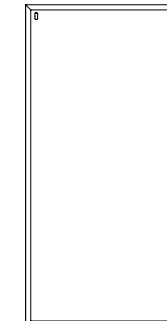
articolo **CP/36**
 pensile cubo 4 vani.
 cm. l. 59 p. 36 h. 59



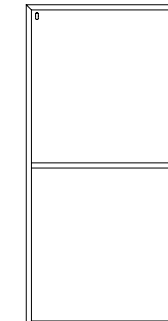
articolo **CP/37**
 pensile cubo 1 vano.
 cm. l. 59 p. 36 h. 59



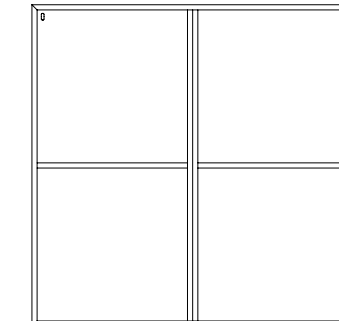
articolo **CP/38**
 pensile orizzontale 2 vani.
 cm. l. 118 p. 36 h. 59



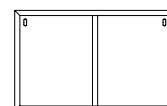
articolo **CP/42**
 pensile verticale 1 vano.
 cm. l. 59 p. 36 h. 118



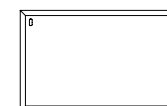
articolo **CP/43**
 pensile verticale 2 vani.
 cm. l. 59 p. 36 h. 118



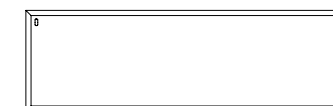
articolo **CP/44**
 pensile cubo 4 vani.
 cm. l. 118 p. 36 h. 118



articolo **CP/39**
 pensile orizzontale 2 vani.
 cm. l. 59 p. 36 h. 37



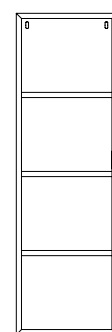
articolo **CP/40**
 pensile orizzontale 1 vano.
 cm. l. 59 p. 36 h. 37



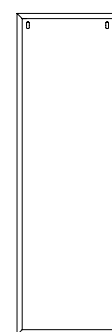
articolo **CP/41**
 pensile orizzontale 1 vano.
 cm. l. 118 p. 36 h. 37



articolo **CP/45**
 pensile verticale 1 vano.
 cm. l. 37 p. 36 h. 177



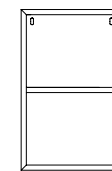
articolo **CP/46**
 pensile verticale 4 vani.
 cm. l. 37 p. 36 h. 118



articolo **CP/47**
 pensile verticale 1 vano.
 cm. l. 37 p. 36 h. 118



articolo **CP/50**
 pensile orizzontale 1 vano.
 cm. l. 177 p. 36 h. 37



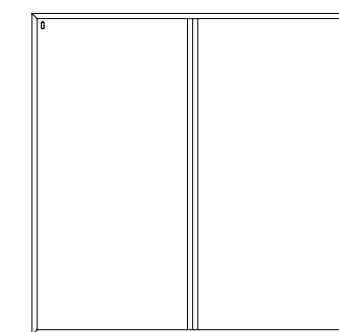
articolo **CP/48**
 pensile verticale 2 vani.
 cm. l. 37 p. 36 h. 59



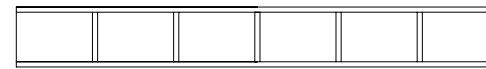
articolo **CP/51**
 pensile orizzontale 4 vani.
 cm. l. 118 p. 36 h. 37



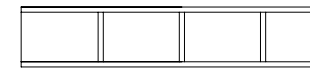
articolo **CP/49**
 pensile verticale 1 vano.
 cm. l. 37 p. 36 h. 59



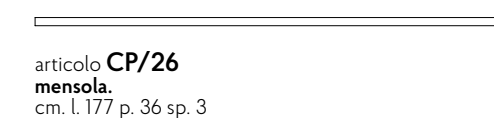
articolo **CP/52**
 pensile cubo 2 vani.
 cm. l. 118 p. 36 h. 118



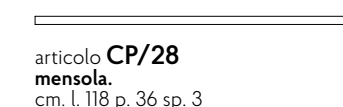
articolo **CP/53**
 libreria porta CD orizzontale e verticale.
 cm. l. 177 p. 36 h. 22



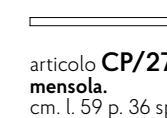
articolo **CP/54**
 libreria porta CD orizzontale e verticale.
 cm. l. 118 p. 36 h. 22



articolo **CP/26**
 mensola.
 cm. l. 177 p. 36 sp. 3



articolo **CP/28**
 mensola.
 cm. l. 118 p. 36 sp. 3



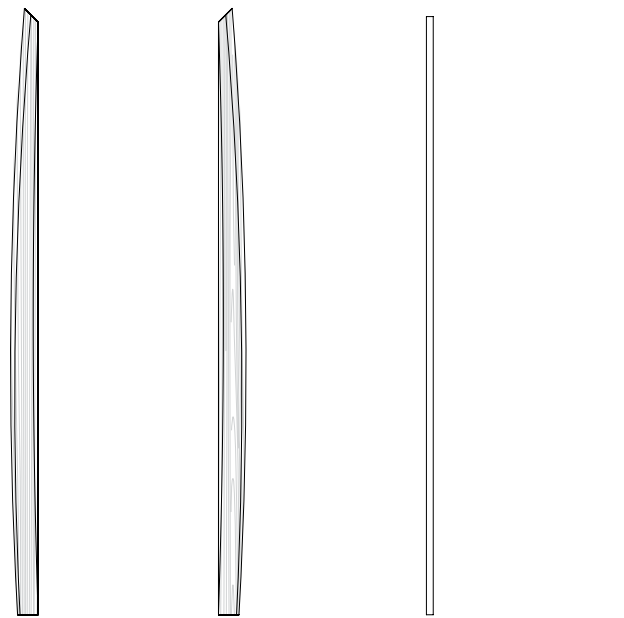
articolo **CP/27**
 mensola.
 cm. l. 59 p. 36 sp. 3



articolo **CP/29/55**
 ripiano legno.
 cm. l. 55 p. 32,5 sp. 1,5



articolo **CP/29/33**
 ripiano legno.
 cm. l. 33 p. 32,5 sp. 1,5



art. **CP/60/SX**
spalla sinistra curva.
cm. l. 10 p. 2,6 h. 221,9

art. **CP/61/DX**
spalla destra curva.
cm. l. 10 p. 2,6 h. 221,9

art. **CP/62**
fianco laterale.
cm. l. 2,5 p. 40 h. 219,4

art. **CP/63**
tramezzo centrale.
cm. l. 2,5 p. 39,1 h. 219,4

art. **CP/65**
base sotto doppia.
cm. l. 118 p. 39,1 h. 4

art. **CP/67** ripiano interno in legno doppio. cm. l. 117,8 p. 36 h. 2

art. **CP/69** bancale e top sopra singolo. cm. l. 59 p. 39,1 h. 2,5

art. **CP/70** ripiano interno in legno singolo. cm. l. 55 p. 36 h. 2

art. **CP/71** base sotto corta. cm. l. 33,4 p. 39,1 h. 4

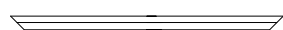
art. **CP/72** bancale e top sopra corto. cm. l. 33,4 p. 39,1 h. 2,5



art. **CP/73**
schienale doppio.
cm. l. 120 h. 218 sp. 0,8

art. **CP/74**
schienale singolo.
cm. l. 61 h. 218 sp. 0,8

art. **CP/75**
schienale corto.
cm. l. 35,8 h. 218 sp. 0,8



art. **CP/64**
cornice sopra multiplo lineare al metro
cm. l. 100 sp. 2,6 h. 5



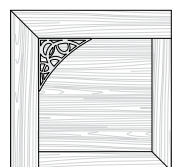
art. **CP/76**
cassetto con incisioni per parete a spalla.
cm. l. 117,6 h. 29,5 p. 35



art. **CP/77**
cassetto con traforo per parete a spalla.
cm. l. 117,6 h. 29,5 p. 35



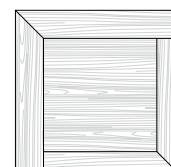
art. **CP/78**
cassetto liscio per parete a spalla.
cm. l. 117,6 h. 29,5 p. 35



art. **CP/79**
anta telaio quadrata SX con traforo.
cm. l. 58,6 h. 58,6 sp. 2,5



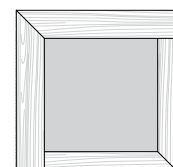
art. **CP/80**
anta telaio quadrata DX con traforo.
cm. l. 58,6 h. 58,6 sp. 2,5



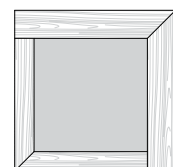
art. **CP/81**
anta telaio quadrata SX liscia.
cm. l. 58,6 h. 58,6 sp. 2,5



art. **CP/82**
anta telaio quadrata DX liscia.
cm. l. 58,6 h. 58,6 sp. 2,5



art. **CP/83**
anta telaio quadrata SX per vetro.
cm. l. 58,6 h. 58,6 sp. 2,5



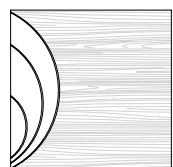
art. **CP/84**
anta telaio quadrata DX per vetro.
cm. l. 58,6 h. 58,6 sp. 2,5



art. **CP/85/SX**
traforo SX.
cm. l. 19,5 h. 19,5 sp. 0,4



art. **CP/86/DX**
traforo DX.
cm. l. 19,5 h. 19,5 sp. 0,4



art. **CP/87**
anta quadrata SX con incisioni laterali.
cm. l. 58,6 h. 58,6 sp. 2,5



art. **CP/88**
anta quadrata DX con incisioni laterali.
cm. l. 58,6 h. 58,6 sp. 2,5



art. **CP/89**
anta quadrata SX con incisioni centrali.
cm. l. 58,6 h. 58,6 sp. 2,5



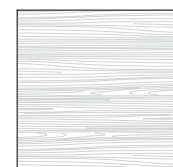
art. **CP/90**
anta quadrata DX con incisioni centrali.
cm. l. 58,6 h. 58,6 sp. 2,5



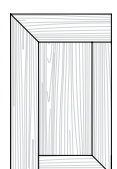
art. **CP/91**
anta quadrata SX con incisioni centrali.
cm. l. 58,6 h. 58,6 sp. 2,5



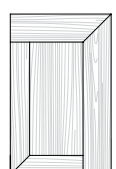
art. **CP/92**
anta quadrata DX con incisioni centrali.
cm. l. 58,6 h. 58,6 sp. 2,5



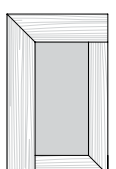
art. **CP/93**
anta quadrata liscia.
cm. l. 58,6 h. 58,6 sp. 2,5



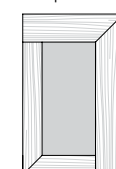
art. **CP/94**
anta telaio verticale SX liscia.
cm. l. 36,6 h. 58,6 sp. 2,5



art. **CP/95**
anta telaio verticale DX liscia.
cm. l. 36,6 h. 58,6 sp. 2,5



art. **CP/96**
anta telaio verticale SX per vetri.
cm. l. 36,6 h. 58,6 sp. 2,5



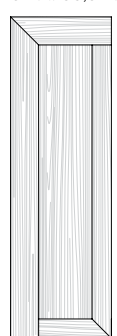
art. **CP/97**
anta telaio verticale DX per vetri.
cm. l. 36,6 h. 58,6 sp. 2,5



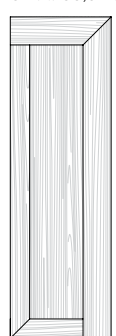
art. **CP/98**
anta verticale con incisioni.
cm. l. 36,6 h. 58,6 sp. 2,5



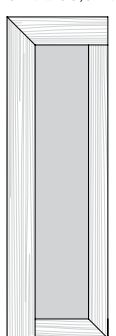
art. **CP/99**
anta verticale liscia.
cm. l. 36,6 h. 58,6 sp. 2,5



art. **CP/100**
anta telaio verticale SX liscia.
cm. l. 36,6 h. 117,6 sp. 2,5



art. **CP/101**
anta telaio verticale DX liscia.
cm. l. 36,6 h. 117,6 sp. 2,5



art. **CP/102**
anta telaio verticale SX per vetri.
cm. l. 36,6 h. 117,6 sp. 2,5



art. **CP/103**
anta telaio verticale DX per vetri.
cm. l. 36,6 h. 117,6 sp. 2,5



art. **CP/104**
anta verticale con incisioni.
cm. l. 36,6 h. 117,6 sp. 2,5



art. **CP/105**
anta verticale liscia.
cm. l. 36,6 h. 117,6 sp. 2,5



art. **CP/106**
anta telaio verticale SX liscia.
cm. l. 58,6 h. 117,6 sp. 2,5



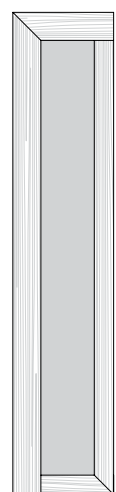
art. **CP/107**
anta telaio verticale DX liscia.
cm. l. 58,6 h. 117,6 sp. 2,5



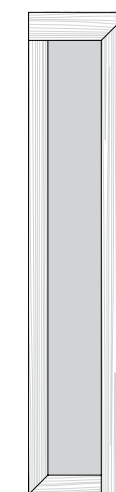
art. **CP/108**
anta telaio verticale SX liscia.
cm. l. 36,6 h. 176,6 sp. 2,5



art. **CP/109**
anta telaio verticale DX liscia.
cm. l. 36,6 h. 176,6 sp. 2,5



art. **CP/110**
anta telaio verticale SX per vetro.
cm. l. 36,6 h. 176,6 sp. 2,5



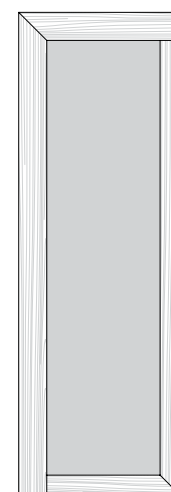
art. **CP/111**
anta telaio verticale DX per vetro.
cm. l. 36,6 h. 176,6 sp. 2,5



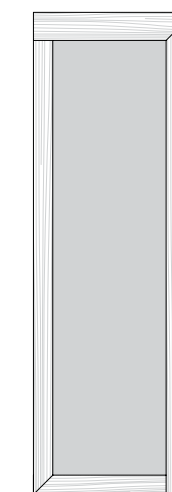
art. **CP/112**
anta verticale liscia.
cm. l. 36,6 h. 176,6 sp. 2,5



art. **CP/113**
anta verticale con incisioni.
cm. l. 36,6 h. 176,6 sp. 2,5



art. **CP/114**
anta telaio verticale SX per vetro.
cm. l. 58,6 h. 176,6 sp. 2,5



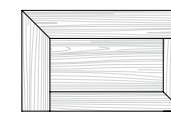
art. **CP/115**
anta telaio verticale DX per vetro.
cm. l. 58,6 h. 176,6 sp. 2,5



art. **CP/116**
anta telaio vasistas orizzontale SX liscia.
cm. l. 176,6 h. 36,6 sp. 2,5



art. **CP/122**
anta telaio vasistas orizzontale SX liscia.
cm. l. 117,6 h. 36,6 sp. 2,5



art. **CP/128**
anta telaio vasistas orizzontale SX liscia.
cm. l. 58,6 h. 36,6 sp. 2,5



art. **CP/117**
anta telaio vasistas orizzontale DX liscia.
cm. l. 176,6 h. 36,6 sp. 2,5



art. **CP/123**
anta telaio vasistas orizzontale DX liscia.
cm. l. 117,6 h. 36,6 sp. 2,5



art. **CP/129**
anta telaio vasistas orizzontale DX liscia.
cm. l. 58,6 h. 36,6 sp. 2,5



art. **CP/118**
anta telaio vasistas orizzontale SX per vetro.
cm. l. 176,6 h. 36,6 sp. 2,5



art. **CP/124**
anta telaio vasistas orizzontale SX per vetro.
cm. l. 117,6 h. 36,6 sp. 2,5



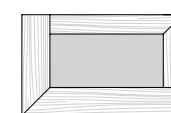
art. **CP/130**
anta telaio vasistas orizzontale SX per vetro.
cm. l. 58,6 h. 36,6 sp. 2,5



art. **CP/119**
anta telaio vasistas orizzontale DX per vetro.
cm. l. 176,6 h. 36,6 sp. 2,5



art. **CP/125**
anta telaio vasistas orizzontale DX per vetro.
cm. l. 117,6 h. 36,6 sp. 2,5



art. **CP/131**
anta telaio vasistas orizzontale DX per vetro.
cm. l. 58,6 h. 36,6 sp. 2,5



art. **CP/120**
anta vasistas orizzontale liscia.
cm. l. 176,6 h. 36,6 sp. 2,5



art. **CP/126**
anta vasistas orizzontale liscia.
cm. l. 117,6 h. 36,6 sp. 2,5



art. **CP/132**
anta vasistas orizzontale liscia.
cm. l. 58,6 h. 36,6 sp. 2,5



art. **CP/121**
anta vasistas orizzontale con incisioni.
cm. l. 176,6 h. 36,6 sp. 2,5



art. **CP/127**
anta vasistas orizzontale con incisioni.
cm. l. 117,6 h. 36,6 sp. 2,5



art. **CP/133**
anta vasistas orizzontale con incisioni.
cm. l. 58,6 h. 36,6 sp. 2,5



art. **CP/138**
anta telaio vasistas orizzontale SX liscia.
cm. l. 117,6 h. 58,6 sp. 2,5



art. **CP/139**
anta telaio vasistas orizzontale DX liscia.
cm. l. 117,6 h. 58,6 sp. 2,5



art. **CP/140**
anta telaio vasistas orizzontale SX per vetro.
cm. l. 117,6 h. 58,6 sp. 2,5



art. **CP/141**
anta telaio vasistas orizzontale DX per vetro.
cm. l. 117,6 h. 58,6 sp. 2,5



GLAMOUR
COLLECTION **UUNA**

THENIGHT

LU LUNA

GLAMOUR
COLLECTION

FINITURA **SABBIA** P O R O **A P E R T O**
P A R T I C O L A R I **F A N G O**

O P E N P O R E **S A N D** F I N I S H
M U D D E T A I L S

UNO DEI LUOGHI PIÙ INTIMI DELL'ABITAZIONE, LA CAMERA DA LETTO OGGI NON È PIÙ SOLO IL LUOGO DOVE SI DORME LA NOTTE MA ANCHE PER LEGGERE, GUARDARE LA TELEVISIONE, ASCOLTARE DELLA BUONA MUSICA. E' IMPORTANTE ARREDARE QUESTA AREA CON CURA, PENSANDO AL PROPRIO STILE DI VITA. COSÌ SARÀ PER DAVVERO LA STANZA DEI TUOI SOGNI.

one of the most intimate places of the house, the bedroom today is no longer the only place where to sleep the night but also to read, watching tv, listening to good music. e 'important to furnish this area with care, thinking to your lifestyle. so will really the room of your dreams.

THE NIGHT





articolo **5100**
specchiera traforata.
perforated mirror.
cm. l. 90 h. 90 sp. 1,8

articolo **5101**
comò 4 cassetti con traforo e maniglia legno.
chest 4 drawer with perforated, wood handle.
cm. l. 131 p. 57 h. 102

articolo **5102/289**
armadio 2 ante scorrevoli con traforo.
2 sliding doors wardrobe with perforated.
cm. l. 289 p. 66 h. 247

articolo **5103/249**
armadio 2 ante scorrevoli con traforo.
2 sliding doors wardrobe with perforated.
cm. l. 249 p. 66 h. 247



articolo **5104/160**
letto matrimoniale sagomato con traforo.
shaped double bed with perforated.
cm. l. 184 p. 210 h. 132/43 rete 160 x 195

articolo **5105/180**
letto matrimoniale sagomato con traforo.
shaped double bed with perforated.
cm. l. 204 p. 215 h. 132/43 rete 180 x 200

articolo **5106**
comodino 2 cassetti con traforo e maniglia legno.
bedside table 2 drawers with perforated, wood handle.
cm. l. 61 p. 41 h. 60



SPERIMENTAZIONE NEI MATERIALI E NUOVE TECNICHE COSTRUTTIVE, IN CONTINUA EVOLUZIONE, HANNO PERMESSO DI CONIUGARE IMMAGINE E FORME PER UN LIFESTYLE MADE IN ITALY UNICO ED ESCLUSIVO.

By experimenting with materials and new, constantly evolving construction techniques, image and form have been combined for a unique and exclusive Italian way of life.



articolo **5104/160**
letto matrimoniale sagomato con traforo.
 shaped double bed with perforated.
 cm. l. 184 p. 210 h. 132/43 rete 160 x 195

articolo **5105/180**
letto matrimoniale sagomato con traforo.
 shaped double bed with perforated.
 cm. l. 204 p. 215 h. 132/43 rete 180 x 200

articolo **5106**
comodino 2 cassetti con traforo e maniglia legno. bedside table 2 drawers with perforated and wood handle.
 cm. l. 61 p. 41 h. 60



articolo **5107/160**
letto matrimoniale sagomato con imbottitura.
 shaped double bed with upholstered.
 cm. l. 184 p. 210 h. 132/43 rete 160 x 195

articolo **5108/180**
letto matrimoniale sagomato con imbottitura.
 shaped double bed with upholstered.
 cm. l. 204 p. 215 h. 132/43 rete 180 x 200

L'IMBOTTITA, FASCINO
 INTRAMONTABILE
 MA AL TEMPO STESSO
 CONTEMPORANEO.

the upholstered, timeless charm but
 at the same time contemporary.

articolo **CN1/160**
contenitore con meccanismo alzata verticale.
 container mechanism vertically lifted.
 rete cm. 160 x 195

articolo **CN2/180**
contenitore con meccanismo alzata verticale.
 container mechanism vertically lifted.
 rete cm. 180 x 200



LETTO DALLE LINEE CURVE, DIALOGA CON IL RIGORE GEOMETRICO DELLA COLLEZIONE LUNA, CREANDO UN AMBIENTE RICERCATO ED ACCOGLIENTE.

bed, with its curved lines, sits happily alongside the no-fuss geometric design of the luna collection, creating a welcoming, stylish interior.

articolo **5109/160**

letto matrimoniale curvo con traforo.
curved double bed with perforated.
cm. l. 177 p. 210 h. 130/43 rete 160 x 195

articolo **5110/180**

letto matrimoniale curvo con traforo.
curved double bed with perforated.
cm. l. 197 p. 215 h. 130/43 rete 180 x 200





LA LOGICA DEL BELLO.
PER UNA ZONA NOTTE
ESCLUSIVA E PERSONALE.
TANTI PARTICOLARI
PER OTTENERE, CON
ABBINAMENTI ELEGANTI,
L'EFFETTO DESIDERATO.

The logic of beauty for an exclusive
and personal bedroom.
An infinity of details that, when
combined with elegant touches,
create the desired effect.

articolo **5111/160**
letto matrimoniale curvo con imbottitura.
curved double bed with perforated.
cm. l.177 p.210 h.130/43 rete 160 x 195

articolo **5112/180**
letto matrimoniale curvo con imbottitura.
curved double bed with perforated.
cm. l.197 p.215 h.130/43 rete 180 x 200





QUELLO CHE CONTA SONO I
DETTAGLI, L'ACCURATEZZA DELLE
LAVORAZIONI, L'UNIONE PERFETTA
DEI MATERIALI PER CREARE UN
ARREDAMENTO PER LA CAMERA DA
LETTO FUORI DAL TEMPO.

what counts is the details,
the accuracy of working the perfect
union of the materials to create a furniture
for bedroom out of time.

articolo **5100**
specchiera traforata. perforated mirror.
cm. l. 90 h. 90 sp. 1,8

articolo **5101**
comò 4 cassetti con traforo e maniglia legno.
chest 4 drawer with perforated, wood handle.
cm. l. 131 p. 57 h. 102





IL COMODINO È UN MUST HAVE IRRINUNCIABILE PERCHÉ È IL COMPLEMENTO D'ARREDO CHE PERMETTE DI CUSTODIRE GLI OGGETTI PIÙ PERSONALI E CHE VENGONO UTILIZZATI FREQUENTEMENTE.

the bedside table is a must must-have because it is a piece of furniture that allows you to keep the most personal objects that are used frequently.

articolo **MNL/cm/dx**
maniglia legno per comodino.
wood handle for bedside table.
cm. l. 25,5 p. 4,5 sp. 2,6

articolo **5106**
comodino 2 cassetti con traforo e maniglia legno. bedside table 2 drawer with perforated and wood handle.
cm. l. 61 p. 41 h. 60



articolo **5113**
comodino 2 cassetti con maniglia legno.
bedside table 2 drawer with wood handle.
cm. l. 61 p. 41 h. 60

POSSIAMO AVERE TUTTO A PORTATA DI MANO, DAL VOSTRO ROMANZO PREFERITO AI FAZZOLETTI O ALL'INTERRUTTORE DELL'ABAT JOUR, IL COMODINO RISULTA ESSERE NOSTRO ALLEATO IN MOLTI CASI.

We can have it all at your fingertips, from your favorite novel or switch to handkerchiefs dell'abat jour, the table appears to be our ally in many cases.



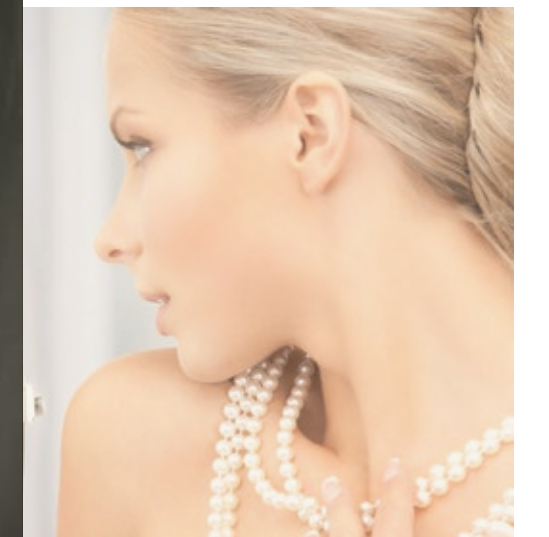
articolo **5114**
specchiera sagomata. shaped mirror.
cm. l. 103 h. 83 sp. 4

articolo **5115**
comò 4 cassetti con maniglia legno.
chest 4 drawer with wood handle.
cm. l. 131 p. 57 h. 102

MANIGLIA IN LEGNO
CONTEMPORANEA.
ELEGANTE E
CURVA, L'ELEMENTO
IN GRADO DI
ARMONIZZARE LO STILE
CONTEMPORANEO
AVVICINANDOLO AL
CLASSICO ATTRAVERSO
UN TOCCO DI MORBIDA
FAMILIARITÀ.

handle in wood contemporary.
elegant and curve, the item that is able
to harmonize the style in contemporary
classical bringing it closer through
a soft touch of familiar.

articolo **MNL/cm**
maniglia legno per comò.
wood handle for chest of drawers.
cm. l. 68 p. 6 sp. 2,6



articolo **5116/289**
 armadio 2 ante scorrevoli con specchi
 e traforo. 2 sliding doors wardrobe
 with mirrors and perforated.
 cm. l.289 p.66 h.247

articolo **5117/249**
 armadio 2 ante scorrevoli con specchi
 e traforo. 2 sliding doors wardrobe
 with mirrors and perforated.
 cm. l.249 p.66 h.247



articolo **CS/BLM/90**
 cassettera 3 cassetti guide blumotion.
 3 drawers dresser blumotion guides.
 cm. l.90 p.50 h.52



articolo **5118/289**
armadio 2 ante scorrevoli liscie
 e specchi. 2 smooth sliding doors
 wardrobe with mirrors.
 cm. l. 289 p. 66 h. 247

articolo **5119/249**
armadio 2 ante scorrevoli liscie
 e specchi. 2 smooth sliding doors
 wardrobe with mirrors.
 cm. l. 249 p. 66 h. 247



L'IMPONENTE
 PRESENZA
 DELL'ARMADIO È
 TEMPERATA DALLA
 SOBRIETÀ DELLE
 SUE LINEE.

the massive presence of
 the wardrobe is tempered by
 the sobriety of its design.

articolo **CS/BLM/90**
cassettiera 3 cassetti guide blumotion.
 3 drawers dresser blumotion guides.
 cm. l. 90 p. 50 h. 52

articolo **5102/289**
armadio 2 ante scorrevoli con traforo.
 2 sliding doors wardrobe with perforated.
 cm. l. 289 p. 66 h. 247

articolo **5103/249**
armadio 2 ante scorrevoli con traforo.
 2 sliding doors wardrobe with perforated.
 cm. l. 249 p. 66 h. 247



LU GLAMOUR COLLECTION NA

FINITURA FANGO PORO APERTO
PARTICOLARISABBIA

OPEN PORE MUD FINISH
SAND DETAILS

LA QUALITÀ CERTIFICATA DEL MADE IN ITALY ALIVAR, FATTA DI LAVORAZIONI TRADIZIONALI E DI MATERIALI PRESTIGIOSI, DIVENTA IL VALORE DI UN ARREDO DOVE LO STILE È UN'ESPERIENZA CONCRETA, UNA COLLEZIONE NATA DALLA CREATIVITÀ FORMALE E DALLA SENSIBILITÀ PER LA MATERIA, UN VIAGGIO NELLA BELLEZZA DELLO SPAZIO CONTEMPORANEO.

the certified quality of alivar's italian design solutions, all traditionally-made using top-quality materials, becomes the focal point of furnishings where style is an experience to be explored, a collection born from formal creativity and sensibility for materials and a journey into the beauty of contemporary spaces.

THE NIGHT



L'USO DEI MATERIALI RISPONDE A PRECISI OBIETTIVI TECNICI ED ESTETICI PER UNIRE IN UNA PERFETTA SIMBIOSI LA FORZA, L'ELEGANZA E PORTARE LO STILE VERSO SENSAZIONI INEDITE.

The use of materials meets precise technical and aesthetic aims in order to perfectly combine strength, elegance and take style to a unique level.





articolo **5120/289**
 armadio 2 ante scorrevoli con specchi.
 2 sliding doors wardrobe with mirrors.
 cm. l. 289 p. 66 h. 247

articolo **5121/249**
 armadio 2 ante scorrevoli con specchi.
 2 sliding doors wardrobe with mirrors.
 cm. l. 249 p.66 h. 247

articolo **5122**
 specchiera sagomata.
 shaped mirror.
 cm. l. 103 h. 83 sp. 4

articolo **5123**
 comò 4 cassetti con maniglia legno.
 chest 4 drawer with wood handle.
 cm. l. 131 p.57 h. 102

articolo **5124/160**
 letto matrimoniale sagomato con imbottitura.
 shaped double bed with upholstered.
 cm. l. 184 p. 210 h. 132/43 rete 160 x 195

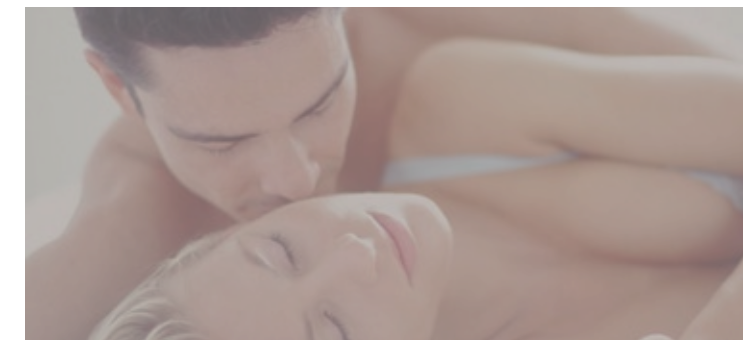
articolo **5125/180**
 letto matrimoniale sagomato con imbottitura.
 shaped double bed with upholstered.
 cm. l. 204 p. 215 h. 132/43 rete 180 x 200

articolo **5126**
 comodino 2 cassetti con maniglia legno.
 bedside table 2 drawer with wood handle.
 cm. l. 61 p. 41 h. 60

articolo **5127/160**
letto matrimoniale sagomato con traforo.
 shaped double bed with perforated.
 cm. l. 184 p. 210 h. 132/43 rete 160 x 195

articolo **5128/180**
letto matrimoniale sagomato con traforo.
 shaped double bed with perforated.
 cm. l. 204 p. 215 h. 132/43 rete 180 x 200





L'ECOPELLE NATURALE REGALA
UN'INIMITABILE SENSAZIONE TATTILE,
UNA PERFETTA ADERENZA ALLE FORME
E UN COMFORT STRAORDINARIO.

ecoleather offers an unbeatable feel,
a perfect close fit and extraordinary comfort

articolo **5129/160**
letto matrimoniale sagomato con imbottitura.
shaped double bed with upholstered.
cm. l. 184 p.210 h. 132/43 rete 160 x 195

articolo **5130/180**
letto matrimoniale sagomato con imbottitura.
shaped double bed with upholstered.
cm. l. 204 p. 215 h. 132/43 rete 180 x 200



articolo **5131/160**
letto matrimoniale curvo con traforo.
curved double bed with perforated.
cm. l.177 p.210 h.130/43 rete 160 x 195

articolo **5132/180**
letto matrimoniale curvo con traforo.
curved double bed with perforated.
cm. l.197 p.215 h.130/43 rete 180 x 200

ARTE EBANISTICA E
NATURA SI FONDONO
IN MOBILI SEMPRE
MERAVIGLIOSAMENTE
ATTUALI CON
LAVORAZIONI DI ALTA
QUALITÀ.

The art of woodwork and nature come together to create gloriously modern furniture with high-quality finishes.



articolo **5133/160**
letto matrimoniale curvo con imbottitura.
curved double bed with perforated.
cm. l.177 p.210 h.130/43 rete 160 x 195

articolo **5134/180**
letto matrimoniale curvo con imbottitura.
curved double bed with perforated.
cm. l.197 p.215 h.130/43 rete 180 x 200



MANIGLIA IN LEGNO ARTIGIANALE
DA VITA A COLLEZIONI
D'ARREDO CHE SI PONGONO OLTRE
IL TRASCORRERE DELLE MODE.

craftsmanship wood handle brings
furniture collections to life, freed from
the confines of fashion.



articolo **5126**
comodino 2 cassetti con maniglia legno.
bedside table 2 drawer with wood handle.
cm. l.61 p.41 h.60



SCELTE FORMALI
E CROMATICHE DI
UN SOFISTICATO
MINIMALISMO.

Formal chromatic
choices with sophisticated
minimalism.

articolo **MNL/cmd/dx**
maniglia legno per comodino.
wood handle for bedside table.
cm. l. 25,5 p. 4,5 sp. 2,6

articolo **5135**
comodino 2 cassetti con traforo e maniglia legno.
bedside table 2 drawer with wood handle.
cm. l. 61 p. 41 h. 60



LA ZONA NOTTE
UNO SPAZIO INTIMO
E RACCOLTO
CHE SI RACCONTA
ATTRAVERSO FORME
AVVOLGENTI
COME IL COMÒ LUNA.

then night area an intimate and
cozy space made of sinuous curves
as the luna chest of drawers.

articolo **MNL/cm**
maniglia legno per comò.
wood handle for chest of drawers.
cm. l. 68 p. 6 sp. 2,6

articolo **5122**
specchiera sagomata.
shaped mirror.
cm. l. 103 h. 83 sp. 4

articolo **5123**
comò 4 cassetti con maniglia legno.
chest 4 drawer with wood handle.
cm. l. 131 p. 57 h. 102





COMPLEMENTI ESSENZIALI
DALL'ELEGANZA DISCRETA,
SI INTEGRANO
PERFETTAMENTE IN OGNI
ARREDAMENTO.

essential fittings of good elegance, are perfect
particulars for each kind of furnishing.



articolo **5136**
specchiera traforata rotonda.
round perforated mirror.
cm. l. 90 h. 90 sp. 1,8

articolo **5137**
comò 4 cassetti con traforo maniglia legno.
chest 4 drawer with wood handle.
cm. l. 131 p. 57 h. 102



articolo **CS3/90**
cassettiera 3 cassetti standard.
standard 3 drawers dresser.
cm. l. 90 p. 50 h. 52

articolo **RASTEL/135**
porta maglie 3 vani per armadio.
3 compartments shirts-stand for wardrobe.
cm. l. 45,5 p. 55 h. 114





ESPRESSIONE DI ALTO DESIGN PER L'ARMADIO LUNA MOLTO CAPIENTE, CON ANTE SCORREVOLI. SOLUZIONI ESTETICHE E FUNZIONALI. PUÒ ESSERE PERSONALIZZATO INSERENDO LA PRATICA CASSETTIERA INTERNA.

expression of high design for cabinet very large moon, with sliding doors. solutions cosmetics and functional. it can be personalized by entering the practice internal drawer.

articolo **5140/289**
armadio 2 ante scorrevoli legno con traforo.
 2 sliding wooden doors wardrobe with perforated.
 cm. l. 289 p. 66 h. 247

articolo **5141/249**
armadio 2 ante scorrevoli legno con traforo.
 2 sliding wooden doors wardrobe with perforated.
 cm. l. 249 p. 66 h. 247



articolo **5138/289**
armadio 2 ante scorrevoli con specchi e traforo. 2 sliding doors wardrobe with perforated.
 cm. l. 289 p. 66 h. 247

articolo **5139/249**
armadio 2 ante scorrevoli con specchi e traforo. 2 sliding doors wardrobe with perforated.
 cm. l. 249 p. 66 h. 247





PARTICOLARE LAVORAZIONE DELLA MANIGLIA CHE CREA UN EFFETTO DI CONTINUITÀ CON LA SUPERFICIE IN FRASSINO PORO APERTO.

special processing handle that an effect of going with surface in open pore ash.



articolo 5120/289
armadio 2 ante scorrevoli con specchi.
2 sliding doors wardrobe with mirrors.
cm. l. 289 p. 66 h. 247

articolo 5121/249
armadio 2 ante scorrevoli con specchi.
2 sliding doors wardrobe with mirrors.
cm. l. 249 p. 66 h. 247

articolo MNL/arm/sx
maniglia legno per armadio.
wood handle for wardrobe.
cm. l. 25,5 p. 4,5 sp. 2,6

LLU GLAMOUR
COLLECTION **NA**

FINITURA BIANCO PORO APERTO
PARTICOLARICENERE

**OPEN PORE WHITE FINISH
ASH DETAILS**

ENTRA NEL TUO PICCOLO GRANDE MONDO
DETTAGLI DI GUSTO SI TRADUCONO IN NUANCE CHIARE, LINEE MORBIDE AVVOLGONO I TUOI SEGRETI
PIÙ NASCOSTI. COMPLEMENTI D'ARREDO MA ANCHE VERI E PROPRI PROTAGONISTI NELLA ZONA NIGHT,
DALLA FORTE PERSONALITÀ.

get in your small, big world
details of great taste result in light nuances, and soft designs wrap up your most hidden secrets.
furnishing complements which are also real protagonists with a strong personality in the sleeping area.

THE NIGHT

articolo **5150/289**
armadio 2 ante scorrevoli incise e specchi.
2 sliding engravings doors wardrobe, mirrors.
cm. l. 289 p. 66 h. 247

articolo **5151/249**
armadio 2 ante scorrevoli incise e specchi.
2 sliding engravings doors wardrobe, mirrors.
cm. l. 249 p. 66 h. 247

articolo **5152**
specchiera rotonda incisa.
engraved round mirror.
cm. ø. 90 sp. 1,8

articolo **5153**
comò 4 cassetti con incisioni.
chest 4 drawer with engravings.
cm. l. 131 p. 57 h. 102

articolo **5154/160**
letto matrimoniale curvo con imbottitura.
curved double bed with perforated.
cm. l. 177 p. 210 h. 130/43 rete 160 x 195

articolo **5155/180**
letto matrimoniale curvo con imbottitura.
curved double bed with perforated.
cm. l. 197 p. 215 h. 130/43 rete 180 x 200

articolo **5156**
comodino 2 cassetti con incisioni.
bedside table 2 drawer with engravings.
cm. l. 61 p. 41 h. 60



articolo **5154/160**
letto matrimoniale curvo con imbottitura.
 curved double bed with perforated.
 cm. l. 177 p. 210 h. 130/43 rete 160 x 195

articolo **5155/180**
letto matrimoniale curvo con imbottitura.
 curved double bed with perforated.
 cm. l. 197 p. 215 h. 130/43 rete 180 x 200



articolo **CN1/160**
contenitore con meccanismo alzata verticale.
 container mechanism vertically lifted.
 rete cm. 160 x 195

articolo **CN2/180**
contenitore con meccanismo alzata verticale.
 container mechanism vertically lifted.
 rete cm. 180 x 200





DESIGN CONTEMPORANEO E MATERIALI INNOVATIVI. UN MODERNO CONCETTO DI ZONA NOTTE DALLA MARCATA PERSONALITÀ.

contemporary design and innovative materials.
a modern night area concept with a strong personality.

articolo **5157/160**
letto matrimoniale curvo con incisioni.
curved double bed with engravings.
cm. l. 177 p. 210 h. 130/43 rete 160 x 195

articolo **5158/180**
letto matrimoniale curvo con incisioni.
curved double bed with engravings.
cm. l. 197 p. 215 h. 130/43 rete 180 x 200





LETTO DALLE MORBIDE
LINEE AVVOLGENTI
È REALIZZATO IN
MASSELLO DI FRASSINO.

bed from soft wrapping lines
it is made in solid ash.

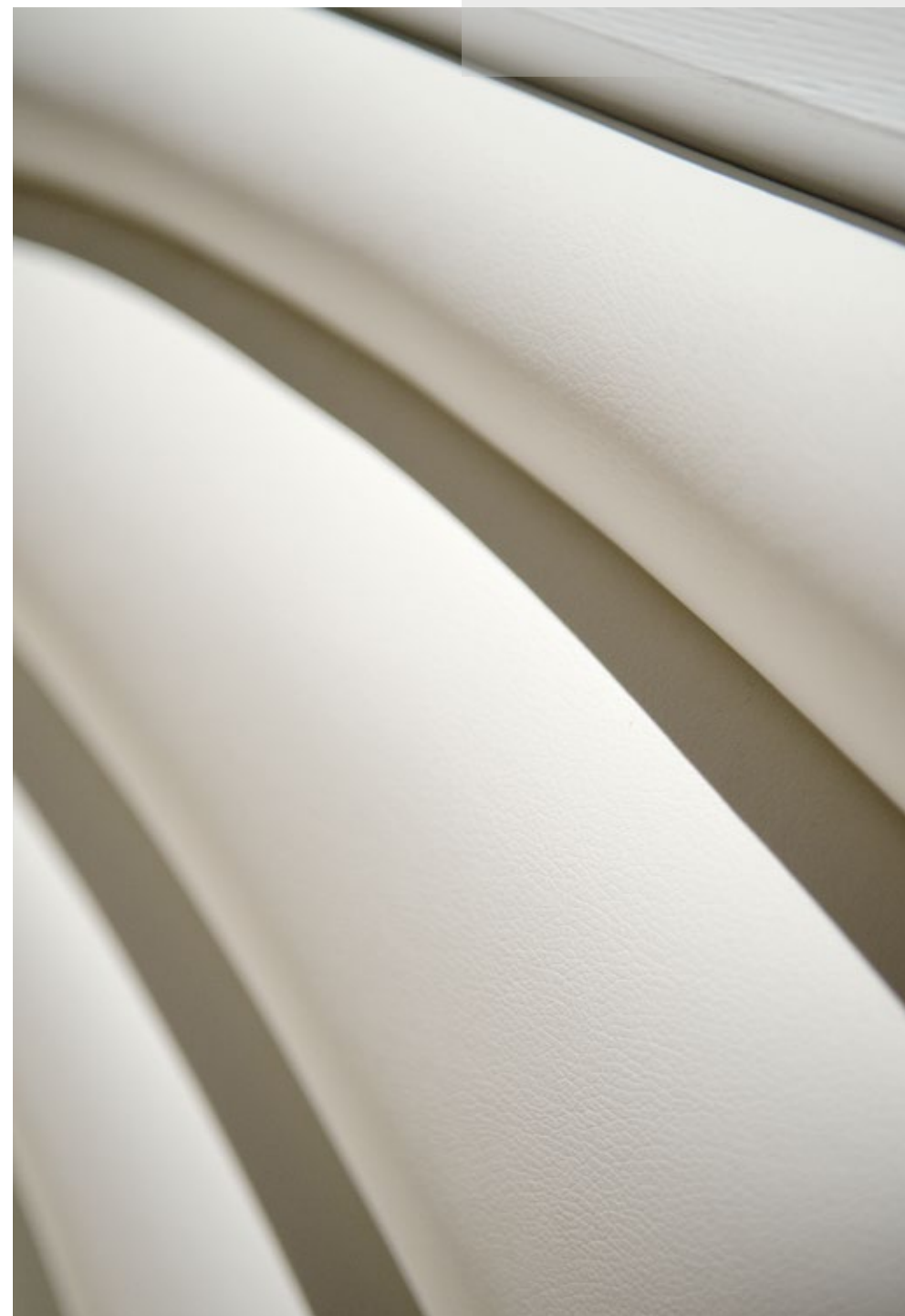


articolo **5159/160**
letto matrimoniale curvo con traforo.
curved double bed with perforated.
cm. l. 177 p. 210 h. 130/43 rete 160 x 195

articolo **5160/180**
letto matrimoniale curvo con traforo.
curved double bed with perforated.
cm. l. 197 p. 215 h. 130/43 rete 180 x 200

LUNA REINTERPRETA IN CHIAVE MODERNA UN ELEMENTO D'ARREDO CLASSICO, L'IMBOTTITURA. I DETTAGLI IN ECOPELLE ESALTANO LA SUA NATURALE BELLEZZA.

luna gives a modern take on a classic furniture item, the upholstered. The ecoleather details enhance its natural beauty.



articolo **5161/160**
letto matrimoniale sagomato con imbottitura.
 shaped double bed with upholstered.
 cm. l.184 p.210 h.132/43 rete 160 x 195

articolo **5162/180**
letto matrimoniale sagomato con imbottitura.
 shaped double bed with upholstered.
 cm. l.204 p.215 h.132/43 rete 180 x 200





UNA CASA RICCA
DI ISPIRAZIONI,
MULTICENTRICA, IN CUI
L'ESSENZIALITÀ
LASCIA GLI SPAZI APERTI
E OFFRE UNA VIVIBILITÀ
OTTIMALE.

The home is inspiring and multi-centred,
where the spaces are open offering
an optimal living space.

articolo **5163/160**
letto matrimoniale sagomato con traforo.
shaped double bed with perforated.
cm. l. 184 p. 210 h. 132/43 rete 160 x 195

articolo **5164/180**
letto matrimoniale sagomato con traforo.
shaped double bed with perforated.
cm. l. 204 p. 215 h. 132/43 rete 180 x 200

articolo **5156**
comodino 2 cassetti con incisioni.
bedside table 2 drawer with engraved.
cm. l. 61 p. 41 h. 60





LUNA ESSENZA
DI LINEARITÀ E DI
PRATICITÀ. COMÒ,
CARATTERIZZATO
DALLA MANIGLIA
DI LINEA NON
CONVENZIONALE.

luna, characterized by an
unconventional handle. It is the essence
of non-conventional linearity.

articolo **5153**
comò 4 cassetti con incisioni.
chest 4 drawer with engravings.
cm. l. 131 p. 57 h. 102

articolo **5165**
specchiera sagomata. shaped mirror.
cm. l. 103 h. 83 sp. 4



MANIGLIA IN METALLO
PER UN DESIGN ESSENZIALE
E CONTEMPORANEO.

handle metal design for an essential
and contemporary.

BIANCO E CENERE IL CONTRASTO
CARATTERIZZA L'ARREDO DELLA
CASA ISPIRATA ALLA PUREZZA, NELLE
LINEE E NELLE TONALITÀ.
white and ash: this contrast is characteristic of the furniture that
is inspired by purity and linear tonality.





POCHI E MISURATI ELEMENTI REGALANO UNA VISIONE D'INSIEME DELL'AMBIENTE, SOFISTICATA ED AMPIA, CHE SI PONE IN ARMONIOSA CONTINUITÀ CON L'ESTERNO.

few selected elements which create a vision that is sophisticated and spacious, that is in continual harmony with the outside world.

articolo **5152**
specchiera rotonda incisa.
engraved round mirror.
cm. ø. 90 sp. 1,8

articolo **5153**
comò 4 cassetti con incisioni.
chest 4 drawer with engraveds.
cm. l. 131 p. 57 h. 102





LE GRANDI ANTE
SCORREVOLI DEGLI
ARMADI DIVENTANO
SUPERFICI CREATIVE
DA INTERPRETARE
SOGGETTIVAMENTE.

the large sliding doors on the
wardrobes turn into creative surfaces
ripe for personal interpretation.



articolo **CS/BLM/90**
cassettiera 3 cassetti guide blumotion.
3 drawers dresser blumotion guides.
cm. l. 90 p. 50 h. 52

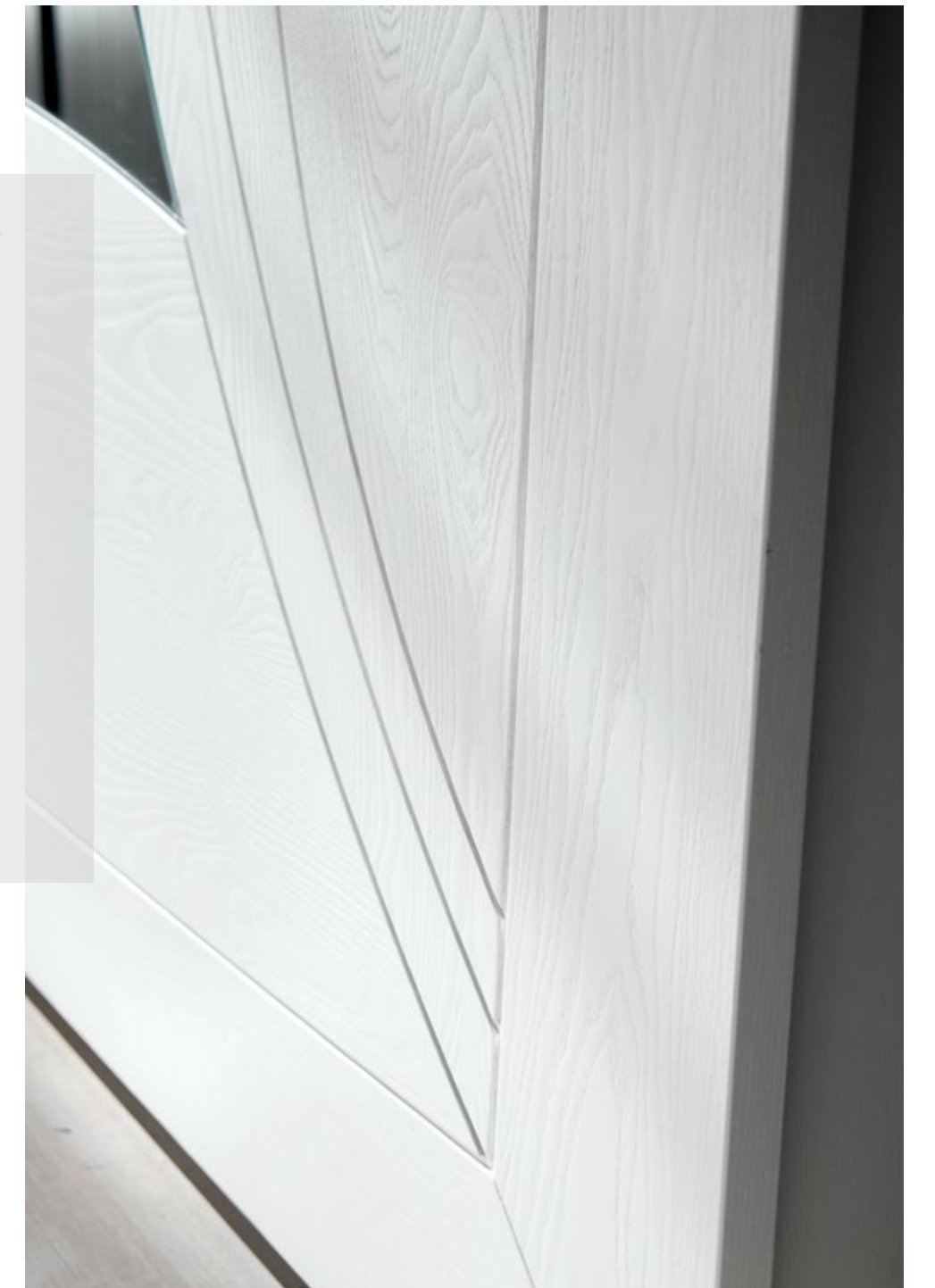
articolo **5166/289**
armadio 2 ante scorrevoli incise legno.
2 sliding engravings wooden doors wardrobe.
cm. l. 289 p. 66 h. 247

articolo **5167/249**
armadio 2 ante scorrevoli incise legno.
2 sliding engravings wooden doors wardrobe.
cm. l. 249 p. 66 h. 247



LASCIATI TRASPORTARE DALLE EMOZIONI E FATTI ATTRARRE DALLA SOLIDITÀ DEI MODELLI TRADIZIONALI, DAL CALORE DI UN'AMBIENTAZIONE CLASSICA, DALLA VARIETÀ DELLE COMPOSIZIONI.

let you be taken by emotions and attracted by the power of the traditional models, by the warmth of the classic environment, by the variety of compositions.



articolo **5150/289**
armadio 2 ante scorrevoli incise e specchi.
 2 sliding engravings doors wardrobe, mirrors.
 cm. l. 289 p. 66 h. 247

articolo **5151/249**
armadio 2 ante scorrevoli incise e specchi.
 2 sliding engravings doors wardrobe, mirrors.
 cm. l. 249 p. 66 h. 247

LU GLAMOUR COLLECTION NA

FINITURA TABACCO
PORO APERTO

OPEN PORE
TOBACCO FINISH

SCOPRIRE NUOVI MATERIALI PER ARRIVARE A NUOVE FORME, ALLARGARE I CONFINI DEL COMFORT PER REINVENTARE IL LIVING COME LUOGO PRIVILEGIATO DEL RELAX E DELLE PASSIONI, VISSUTE CON UNO SPICCATO SENSO ESTETICO. DAGLI INCONTRI INEDITI DELLE ESSENZE E DEI MATERIALI TECNICI ED ECOLOGICI NASCONO I NUOVI SEGNI DELL'ABITARE.

discover new materials to create new forms and bring a new dimension to comfort to transform your living space into a haven for relax and passion, experienced with a great sense of beauty. the unusual union between wood and eco-friendly technical materials breathes life to new ways of living.

THE NIGHT





articolo **5170**
comodino 2 cassetti con incisioni.
bedside table 2 drawer with engravings.
cm. l. 61 p. 41 h. 60

articolo **5171/160**
letto matrimoniale curvo con traforo.
curved double bed with perforated.
cm. l. 177 p. 210 h. 130/43 rete 160 x 195

articolo **5172/180**
letto matrimoniale curvo con traforo.
curved double bed with perforated.
cm. l. 197 p. 215 h. 130/43 rete 180 x 200



articolo **5173/289**
armadio 2 ante scorrevoli incise e specchi.
2 sliding engravings doors wardrobe, mirrors.
cm. l. 289 p. 66 h. 247

articolo **5174/249**
armadio 2 ante scorrevoli incise e specchi.
2 sliding engravings doors wardrobe, mirrors.
cm. l. 249 p. 66 h. 247

articolo **5175**
specchiera sagomata.
shaped mirror.
cm. l. 103 h. 83 sp. 4

articolo **5176**
comò 4 cassetti con incisioni.
chest 4 drawer with engravings.
cm. l. 131 p. 57 h. 102



articolo **5170**
comodino 2 cassetti con incisioni.
bedside table 2 drawer with engraveds.
cm. l. 61 p. 41 h. 60

articolo **5177/160**
letto matrimoniale curvo con imbottitura.
curved double bed with perforated.
cm. l. 177 p. 210 h. 130/43 rete 160 x 195

articolo **5178/180**
letto matrimoniale curvo con imbottitura.
curved double bed with perforated.
cm. l. 197 p. 215 h. 130/43 rete 180 x 200

UNA SINTESI TRA
EQUILIBRIO DI LINEE E
VOLUMI. IMBOTTITO DI
PRIMA QUALITÀ, IDEALE
PER UN ARREDAMENTO
DI CLASSE E DI SICURO
EFFETTO.

the perfect blend of contours and
proportions. top quality padding, perfect
for sophisticated, dark-effect furnishings.

COLLEZIONE LUNA
 UNA COLLEZIONE DI MOBILI
 CHE CONIUGA IN MODO RIGOROSO
 DESIGN E TECNOLOGIA.
 PEZZI SINGOLI FORTEMENTE
 CARATTERIZZATI E DOTATI DI UNA
 PERSONALITÀ ORIGINALE.

luna is a collection of furniture which meticulously
 combine design with technology. each single item is
 distinctive with its own original form.



articolo **CN1/160**
contenitore con meccanismo alzata verticale.
 container mechanism vertically lifted.
 rete cm. 160 x 195

articolo **CN2/180**
contenitore con meccanismo alzata verticale.
 container mechanism vertically lifted.
 rete cm. 180 x 200

articolo **5179**
specchiera rotonda incisa.
 engraved round mirror.
 cm. ø.90 sp.1,8

articolo **5176**
comò 4 cassetti con incisioni.
 chest 4 drawer with engravings.
 cm. l.131 p.57 h.102

articolo **5180/160**
letto matrimoniale sagomato con traforo.
 shaped double bed with perforated.
 cm. l.184 p.210 h.132/43 rete 160 x 195

articolo **5181/180**
letto matrimoniale sagomato con traforo.
 shaped double bed with perforated.
 cm. l.204 p.215 h.132/43 rete 180 x 200

LA ZONA NOTTE.
IL FASCINO È ESSERE PROTAGONISTA
IN OGNI SITUAZIONE.
COSÌ LA CAMERA DA LETTO VIVE
DI UNA LUCE NUOVA,
TUTTO SEMBRA INVASO DA UN'ARMONIA
ESTETICA CHE CONTAGIA.

the night area, the fascination lies in being protagonist in every situation. thus the bedroom lives in a new light, everything seems to be flooded by a charming, aesthetic harmony.



articolo **5170**
comodino 2 cassetti con incisioni.
bedside table 2 drawer with engraveds.
cm. l. 61 p. 41 h. 60

articolo **5182/160**
letto matrimoniale sagomato con imbottitura.
shaped double bed with upholstered.
cm. l. 184 p. 210 h. 132/43 rete 160 x 195

articolo **5183/180**
letto matrimoniale sagomato con imbottitura.
shaped double bed with upholstered.
cm. l. 204 p. 215 h. 132/43 rete 180 x 200



UNA CASA STUDIATA PER ESPORRE
ARREDI E OGGETTI CON SFUMATURE
DI COLORI CALDI CHE RENDONO
SUGGERITIVO L'AMBIENTE
PROGETTATO.



articolo **5170**
comodino 2 cassetti con incisioni.
bedside table 2 drawer with engraveds.
cm. l. 61 p. 41 h. 60

SENZA MAI PERDERE DI VISTA
L'ARMONIA DELL'INSIEME.

A home designed for displaying furniture and
objects in warm shades which create evocative surroundings
designed without losing sight of the idea of creating
a harmonious ensemble.



articolo **5179**
specchiera rotonda incisa.
engraved round mirror.
cm. ø. 90 sp. 1,8

articolo **5176**
comò 4 cassetti con incisioni.
chest 4 drawer with engravings.
cm. l. 131 p. 57 h. 102



NOTTE, IL CUORE DELLA CASA BATTE
NELLA CAMERA DA LETTO. PENSATA
PER TE, PER SODDISFARE I TUOI
DESIDERI E CULLARE I TUOI SOGNI.

it's night-time. the heart of the house is the bedroom.
it has been designed for you to fulfil your wishes
and cherish your dreams.



articolo **5175**
specchiera sagomata.
shaped mirror.
cm. l. 103 h. 83 sp. 4

articolo **5176**
comò 4 cassetti con incisioni.
chest 4 drawer with engravings.
cm. l. 131 p. 57 h. 102



SPAZI IMPORTANTI
DA VIVERE IN
OGNI MOMENTO,
CHE MERITANO
UN'ATTENZIONE E
UNA CURA TUTTE
PARTICOLARI PER
DIVENTARE GIOIELLI
ITALIANI DI ELEGANTE
TRADIZIONE E
CONTEMPORANEITÀ.

They are important spaces to enjoy
in every moment which deserve
special care and attention so as to
become Italian jewels of elegant
tradition and modernity.

articolo **5184/289**
armadio 2 ante scorrevoli incise legno.
2 sliding engravings wooden doors
wardrobe. cm. l. 289 p. 66 h. 247

articolo **5185/249**
armadio 2 ante scorrevoli incise legno.
2 sliding engravings wooden doors
wardrobe. cm. l. 249 p. 66 h. 247

articolo **CS3/90**
cassettiera 3 cassetti standard.
standard 3 drawers dresser.
cm. l. 90 p. 50 h. 52





articolo **PTC/135**
ripiano con cassetto portacamice.
shelf with drawer shirts-stand.
cm. l. 135,5 p. 56 h. 20



articolo **5173/289**
armadio 2 ante scorrevoli incise e specchi.
2 sliding engravings doors wardrobe, mirrors.
cm. l. 289 p. 66 h. 247

articolo **5174/249**
armadio 2 ante scorrevoli incise e specchi.
2 sliding engravings doors wardrobe, mirrors.
cm. l. 249 p. 66 h. 247

L'ARMADIO AD ANTE SCORREVOLI VI FARÀ RISPARMIARE TANTISSIMO SPAZIO E INOLTRE RISULTA MOLTO GRADEVOLE DAL PUNTO DI VISTA ESTETICO.

the wardrobe with sliding doors will save space and is also very pleasing from the aesthetic point of view.



LUNA

GLAMOUR
COLLECTION

LACCATO TORTORA
PARTICOLARICREMA

LACQUEREDDOVEGRAY
CREAMDETAILS

AMBIENTAZIONI CHE RIFLETTONO LO STILE E IL GUSTO RICERCATO DELLE COSE DAL SAPORE PREZIOSO. RISPECCHIANO IL CARATTERE DELLE PERSONE CHE LE VIVONO E CHE CERCANO IL MEGLIO. PICCOLI OGGETTI, DETTAGLI ISPIRATI ALLA TRADIZIONE, LA ZONA NOTTE, ACCOGLIENTE, ELEGANTE, PERFETTA IN OGNI CONTESTO.

settings that reflect the refined style and taste of items with a touch of class. they reflect the character of the people who live there and who always search for the best. small items, details inspired by tradition, the night area is dolcevita, welcoming, elegant, perfect in every setting.

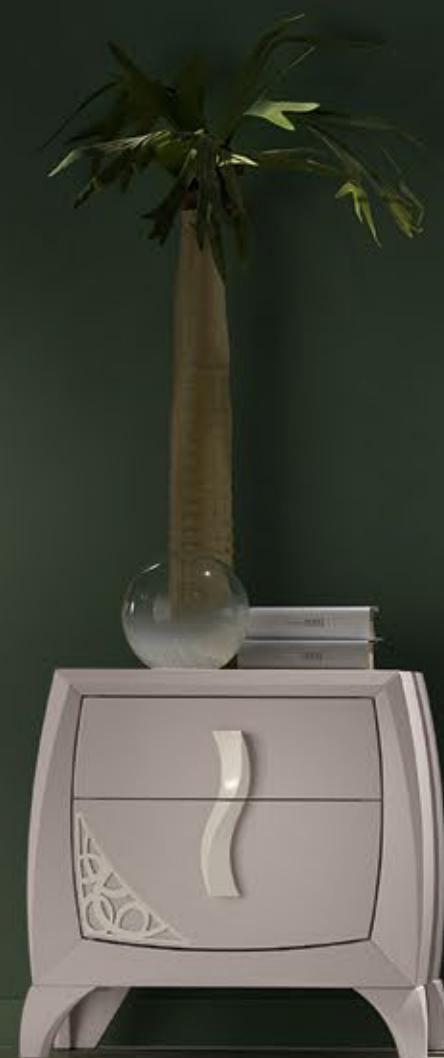
THENIGHT



articolo **5200**
specchiera traforata. perforated mirror.
cm. ø. 90 sp. 1,8

articolo **5201**
comò 4 cassetti con traforo
e maniglia legno. chest 4 drawer
with perforated, wood handle.
cm. l. 131 p. 57 h. 102

articolo **5202**
comodino 2 cassetti con traforo
e maniglia legno. bedside table 2 drawer
with perforated, wood handle.
cm. l. 61 p. 41 h. 60



articolo **5203/160**
letto matrimoniale sagomato con traforo.
shaped double bed with perforated.
cm. l. 184 p. 210 h. 132/43 rete 160 x 195

articolo **5204/180**
letto matrimoniale sagomato con traforo.
shaped double bed with perforated.
cm. l. 204 p. 215 h. 132/43 rete 180 x 200



articolo **5205/160**
letto matrimoniale sagomato con imbottitura.
 shaped double bed with upholstered.
 cm. l. 184 p. 210 h. 132/43 rete 160 x 195

articolo **5206/180**
letto matrimoniale sagomato con imbottitura.
 shaped double bed with upholstered.
 cm. l. 204 p. 215 h. 132/43 rete 180 x 200

articolo **CN1/160**
contenitore con meccanismo alzata verticale.
 container mechanism vertically lifted.
 rete cm. 160 x 195

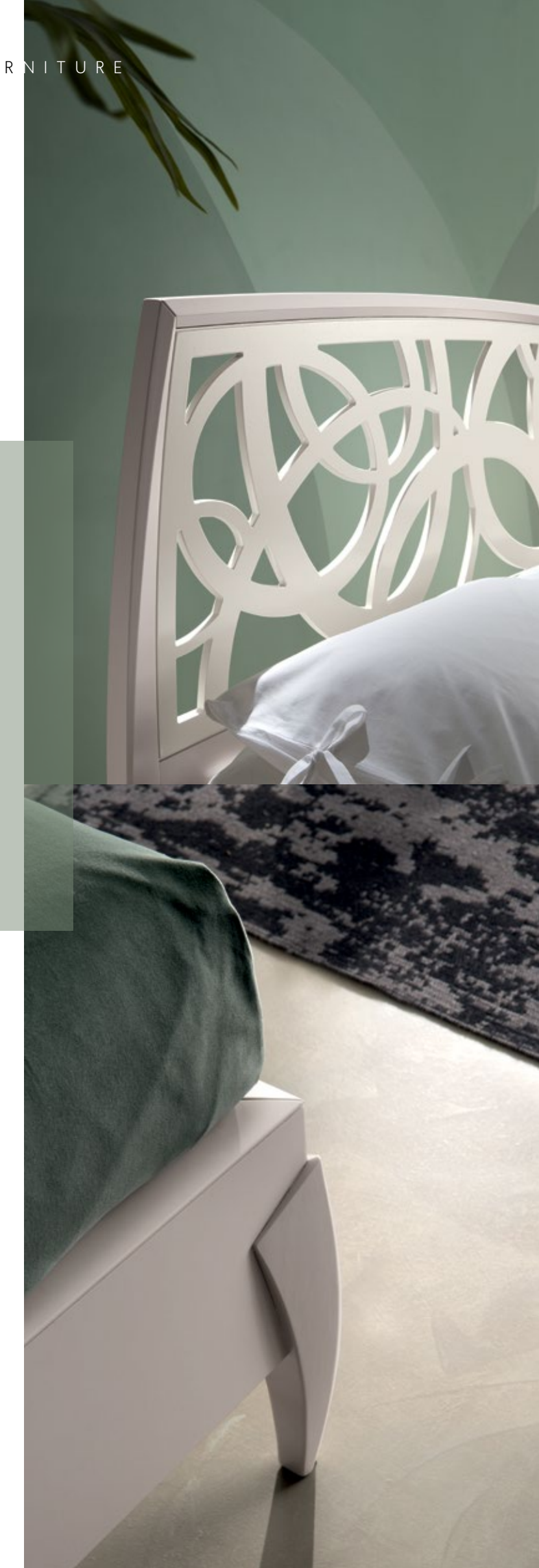
articolo **CN2/180**
contenitore con meccanismo alzata verticale.
 container mechanism vertically lifted.
 rete cm. 180 x 200



IL LETTO CONTENITORE,
 AVERE TUTTO
 A PORTATA DI MANO.

bed container, have everything handy.





UN PARADISO DI RAFFINATA ELEGANZA, DOVE LA TRADIZIONE INCONTRA IL DESIGN, NASCONO PEZZI UNICI, IDEALI PER DARE UN TOCCO DI INCONFONDIBILE STILE ALLA ZONA NOTTE.

a paradise of refined elegance. when tradition meets design, unique pieces are created and they are ideal to give a touch of unmistakable style to the night area.

articolo **5207/160**
letto matrimoniale curvo con traforo.
curved double bed with perforated.
cm. l. 177 p. 210 h. 130/43 rete 160 x 195

articolo **5208/180**
letto matrimoniale curvo con traforo.
curved double bed with perforated.
cm. l. 197 p. 215 h. 130/43 rete 180 x 200

L'ESPRESSIONE DEL
COMPLETO RELAX CON
LE SUE FORME MORBIDE E
CONTINUE DI UN DESIGN
RAFFINATO CHE DELINEA
CONTORNI SOSPESI
NELLO SPAZIO.

the complete relax expression with their
morbide formates and continues of a realized
design designing suspected in the space.



articolo **5209/160**
letto matrimoniale curvo con imbottitura.
curved double bed with perforated.
cm. l. 177 p. 210 h. 130/43 rete 160 x 195

articolo **5210/180**
letto matrimoniale curvo con imbottitura.
curved double bed with perforated.
cm. l. 197 p. 215 h. 130/43 rete 180 x 200





articolo **5211**
specchiera sagomata. shaped mirror.
 cm. l. 103 h. 83 sp. 4



articolo **5212**
comò 4 cassetti con maniglia legno.
 chest 4 drawer with perforated, wood handle.
 cm. l. 131 p. 57 h. 102

articolo **MNL/cm**
maniglia legno per comò.
 wood handle for chest of drawers.
 cm. l. 68 p. 6 sp. 2,6

LA CURA DEI DETTAGLI
 ESPRIME L'ECCELLENZA
 DELLA MAESTRIA
 ARTIGIANALE.

The extreme attention
 to detail reveals the excellence
 of masterly craftsmanship.



articolo **5213**
comodino 2 cassetti con maniglia legno.
 bedside table 2 drawer with perforated, wood handle.
 cm. l.61 p.41 h.60

articolo **CMD/cmd/dx**
maniglia legno per comodino.
 wood handle for bedside table.
 cm. l. 25,5 p. 4,5 sp. 2,6



PREZIOSI, ELEGANTI,
RICERCATI. PERCHÉ È LA
CURA DEL DETTAGLIO
A FARE LA DIFFERENZA.

precious, elegant, sophisticated designs.
for it's the care for details that makes the
difference. of masterly craftsmanship.

articolo **5200**
specchiera rotonda traforata.
round perforated mirror.
cm. ø. 90 sp. 1,8

articolo **5201**
comò 4 cassetti con traforo e maniglia legno.
chest 4 drawer with perforated, wood handle.
cm. l. 131 p. 57 h. 102





articolo **5216/289**
armadio 2 ante scorrevoli lisce
con specchi. 2 smooth sliding doors
 wardrobe with mirrors.
 cm. l. 289 p. 66 h. 247

articolo **5217/249**
armadio 2 ante scorrevoli lisce
con specchi. 2 smooth sliding doors
 wardrobe with mirrors.
 cm. l. 249 p. 66 h. 247

articolo **CS/BLM/90**
cassettiera 3 cassetti guide blumotion.
 3 drawers dresser blumotion guides.
 cm. l. 90 p. 50 h. 52

LUNA È L'ESPRESSIONE
 DI UN'ESTETICA
 DECISAMENTE ELEGANTE,
 PER GUSTI RAFFINATI,
 RICERCATI,
 ESTREMAMENTE
 ESIGENTI.

luna is the expression of an incisive and
 elegant aesthetics, for refined,
 sophisticated and demanding tastes.

articolo **5218/289**
armadio 2 ante scorrevoli legno
con traforo. 2 sliding wooden doors
 wardrobe with perforated.
 cm. l. 289 p. 66 h. 247

articolo **5219/249**
armadio 2 ante scorrevoli legno
con traforo. 2 sliding wooden doors
 wardrobe with perforated.
 cm. l. 249 p. 66 h. 247



articolo **5214/289**
armadio 2 ante scorrevoli con specchi
e traforo. 2 sliding doors wardrobe
 with mirrors and perforated.
 cm. l. 289 p. 66 h. 247

articolo **5215/249**
armadio 2 ante scorrevoli con specchi
e traforo. 2 sliding doors wardrobe
 with mirrors and perforated.
 cm. l. 249 p. 66 h. 24



LUNA COLLECTION

FINITURA NOCE
BIONDO

BLOND WALNUT
FINISH

FORTE, GENEROSO, RICCO DI STORIA E DI VITA...
...NIENTE È PIÙ PREZIOSO E PIÙ CALDO DEL LEGNO. LE TONALITÀ CALDE DEL LEGNO. LA QUALITÀ DEI DETTAGLI,
L'AGGRAZIATO DISEGNO DELLE LINEE. MOBILI PENSATI AD ARTE E LAVORATI SECONDO
LE ANTICHE TECNICHE DEGLI ORIGINALI A CUI SI ISPIRANO.

strong, generous, rich in history and file...
...nothing is warmer and more precious than wood. the warm tones of wood. the quality of the details, the graceful design of the lines,
furniture that is artfully conceived and built accordingly to the ancient techniques of the originals that inspired them.

THE NIGHT



UNA FORTE PASSIONE
PER IL LEGNO, UN
GUSTO RAFFINATO E
RIGOROSO. LA ZONA
NOTTE PROTAGONISTA
DELLO SPAZIO
ARCHITETTONICO.

strong passion for wood, elegant and
formal style. a night area which becomes
the centrepiece of any room.

articolo **5220**

comodino 2 cassetti con incisioni.
bedside table 2 drawer with engravings.
cm. l. 61 p. 41 h. 60

articolo **5221/160**

letto matrimoniale sagomato con imbottitura.
shaped double bed with upholstered.
cm. l. 184 p. 210 h. 132/43 rete 160 x 195

articolo **5222/180**

letto matrimoniale sagomato con imbottitura.
shaped double bed with upholstered.
cm. l. 204 p. 215 h. 132/43 rete 180 x 200

articolo **5223/289**

armadio 2 ante scorrevoli incise e specchi.
2 sliding engravings doors wardrobe, mirrors.
cm. l. 289 p. 66 h. 247

articolo **5224/249**

armadio 2 ante scorrevoli incise e specchi.
2 sliding engravings doors wardrobe, mirrors.
cm. l. 249 p. 66 h. 247

articolo **5225**

comò 4 cassetti con incisioni.
chest 4 drawer with engravings.
cm. l. 131 p. 57 h. 102

articolo **5226**

specchiera sagomata. shaped mirror.
cm. l. 103 h. 83 sp. 4





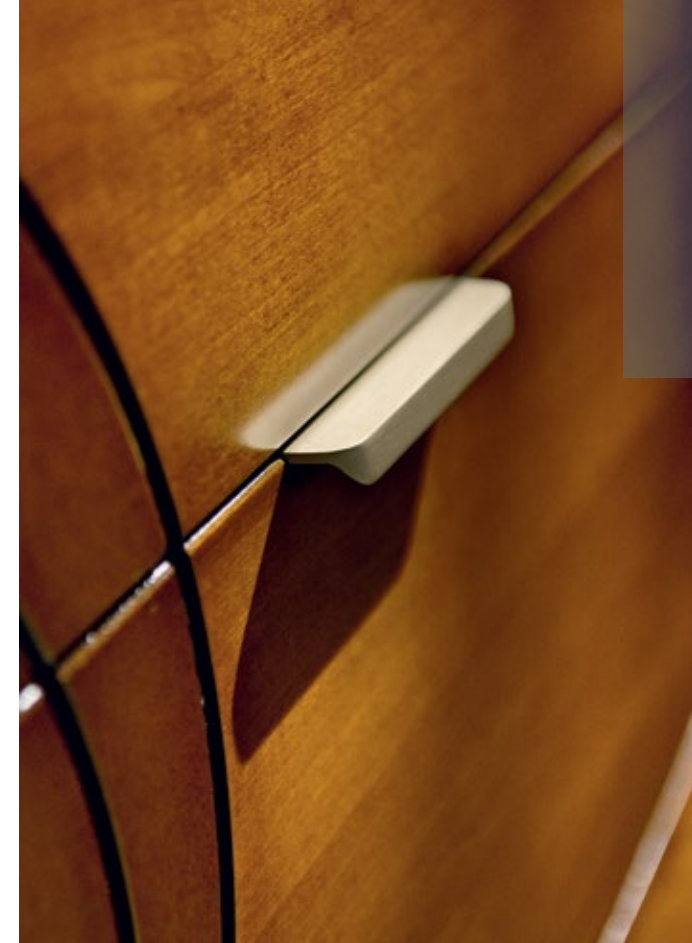
articolo **5220**
comodino 2 cassetti con incisioni.
 bedside table 2 drawer with engraveds.
 cm. l. 61 p. 41 h. 60

articolo **5229/160**
letto matrimoniale sagomato con traforo.
 shaped double bed with perforated.
 cm. l. 184 p. 210 h. 132/43 rete 160 x 195

articolo **5230/180**
letto matrimoniale sagomato con traforo.
 shaped double bed with perforated.
 cm. l. 204 p. 215 h. 132/43 rete 180 x 200

PARTICOLARI RICERCATI
 RENDONO UNICO
 QUESTO AMBIENTE
 CONTEMPORANEO.
 special one wanted make this
 contemporary room.

LA CAMERA DA LETTO
 IL LUOGO NEL QUALE
 POTERSI RILASSARE.
 the bedroom the place
 to be able to relax.



articolo **5220**
comodino 2 cassetti con incisioni.
 bedside table 2 drawer with engraveds.
 cm. l. 61 p. 41 h. 60

articolo **5227/160**
letto matrimoniale curvo con traforo.
 curved double bed with perforated.
 cm. l. 177 p. 210 h. 130/43 rete 160 x 195

articolo **5228/180**
letto matrimoniale curvo con traforo.
 curved double bed with perforated.
 cm. l. 197 p. 215 h. 130/43 rete 180 x 200



articolo **CN1/160**
contenitore con meccanismo alzata verticale.
 container mechanism vertically lifted.
 rete cm. 160 x 195

articolo **CN2/180**
contenitore con meccanismo alzata verticale.
 container mechanism vertically lifted.
 rete cm. 180 x 200





CONTAMINAZIONI,
INVENZIONI, MEMORIE,
PROVOCAZIONI...

Contaminations, inventions
memories, provocations...



articolo **5220**
comodino 2 cassetti con incisioni.
bedside table 2 drawer with engravings.
cm. l. 61 p. 41 h. 60

articolo **5231/160**
letto matrimoniale curvo con imbottitura.
curved double bed with perforated.
cm. l. 177 p. 210 h. 130/43 rete 160 x 195

articolo **5232/180**
letto matrimoniale curvo con imbottitura.
curved double bed with perforated.
cm. l. 197 p. 215 h. 130/43 rete 180 x 200

LA CAMERA DA LETTO È
PROTAGONISTA DI QUESTA
COLLEZIONE DOVE SI METTONO IN
RISALTO IL LEGNO
E LE SUE LAVORAZIONI...
LE INCISIONI I PARTICOLARI
RICERCATI DANNO VITA
AD UN AMBIENTE GRADEVOLE
ED ACCOGLIENTE.

the bedroom the star of this
collection where
to bring attention to the wood
and its working...
engravings details sought
give life for a pleasant
environment
cozy and.

articolo **5233**
specchiera rotonda incisa.
engraved round mirror.
cm. ø. 90 sp. 1,8

articolo **5225**
comò 4 cassetti con incisioni.
chest 4 drawer with engravings.
cm. l. 131 p. 57 h. 102

articolo **5220**
comodino 2 cassetti con incisioni.
bedside table 2 drawer with engravings.
cm. l. 61 p. 41 h. 60





DALLA PREZIOSA
ESSENZA DEL LEGNO,
NASCONO LE FORME
EMOZIONANTI DI
QUESTA COLLEZIONE.
QUALITÀ SUPERIORE
GUSTO ESCLUSIVO
E CREATIVITÀ SI
UNISCONO PER
COMUNICARE
SENSAZIONI INIMITABILI.

the essence of precious wood,
let the exciting forms of this collection,
superior taste exclusive unite and
creativity to communicate
feelings inimitable.

articolo **5225**
comò 4 cassetti con incisioni.
chest 4 drawer with engravings.
cm. l. 131 p. 57 h. 102

articolo **5226**
specchiera sagomata. shaped mirror.
cm. l. 103 h. 83 sp. 4



LA FUNZIONALITÀ
DEI DETTAGLI
SI ESPRIME
ATTRAVERSO
GLI ACCESSORI CHE
SEMPLIFICANO I
NORMALI GESTI
QUOTIDIANI.

functionality
detail is expressed through
accessories that it easy i
normal daily gestures.

articolo **5234/289**
armadio 2 ante scorrevoli incise legno.
2 sliding engravings wooden doors
wardrobe. cm. l. 289 p. 66 h. 247

articolo **5235/249**
armadio 2 ante scorrevoli incise legno.
2 sliding engravings wooden doors
wardrobe. cm. l. 249 p. 66 h. 247

articolo **CS3/90**
cassettiera 3 cassetti standard.
standard 3 drawers dresser.
cm. l. 90 p. 50 h. 52





CON IL SUO DESIGN MORBIDO E NATURALE, QUESTA LINEA DÀ VITA AD AMBIENTI CALDI ED ACCOGLIENTI ISPIRATI ALLE DOLCI ARMONIE DEL PASSATO.

With its soft and natural design this range creates warm and cosy decors inspired by the gentle symmetry of tradition.

articolo **5223/289**
armadio 2 ante scorrevoli incise e specchi.
 2 sliding engravings doors wardrobe, mirrors.
 cm. l.289 p.66 h.247

articolo **5224/249**
armadio 2 ante scorrevoli incise e specchi.
 2 sliding engravings doors wardrobe, mirrors.
 cm. l.249 p.66 h.247

articolo **CS3/90**
cassettiera 3 cassetti standard.
 standard 3 drawers dresser.
 cm. l.90 p.50 h.52



GLAMOURCOLLECTION

ACCESSORI E MANIGLIE ACCESSORIES AND HANDLES



articolo **PL/115**
paletto appendi abiti legno lungo.
long wooden pole hanger.
cm. l. 115,5 ø. 2,7



articolo **RIP/115**
ripiano corto. short shelf.
cm. l. 115,5 p. 56 sp. 3



articolo **PTC/115**
ripiano corto con cassetto portacamice.
short shelf with drawer shirts-stand.
cm. l. 115,5 p. 56 h. 20



articolo **CS/blm/90**
cassettiera corta 3 cassetti
con guide blumotion. short 3 drawers
dresser with blumotion guides.
cm. l. 90 p. 49 h. 54,6



articolo **CS/3**
cassettiera corta 3 cassetti standard.
short 3 standard drawers dresser.
cm. l. 90 p. 50 h. 52



articolo **PL/135**
paletto appendi abiti legno lungo.
long wooden pole hanger.
cm. l. 135,5 ø. 2,7



articolo **RIP/135**
ripiano lungo. long shelf.
cm. l. 135,5 p. 56 sp. 3



articolo **PTC/135**
ripiano lungo con cassetto portacamice.
long shelf with drawer shirts-stand.
cm. l. 135,5 p. 56 h. 20



articolo **CS/blm/135**
cassettiera lunga 3 cassetti
con guide blumotion. long 3 drawers
dresser with blumotion guides.
cm. l. 135,5 p. 49 h. 54,6



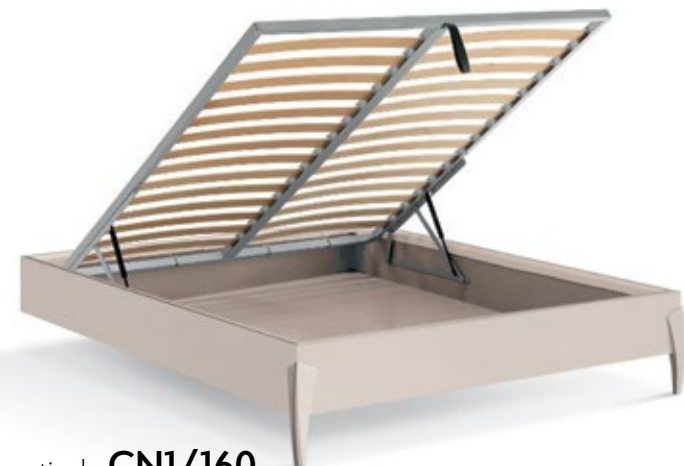
articolo **CS/6**
cassettiera corta 6 cassetti standard.
short 6 standard drawers dresser.
cm. l. 135 p. 50 h. 52



articolo **RASTEL/135**
porta maglie 3 vani per armadio l. 289.
3 compartments shirts-stand for wardrobe l. 289.
cm. l. 45,5 p. 55 h. 114



articolo **RASTEL/115**
porta maglie 3 vani per armadio l. 249.
3 compartments shirts-stand for wardrobe l. 249.
cm. l. 25,5 p. 55 h. 114



articolo **CN1/160**
contenitore con meccanismo alzata verticale.
container mechanism vertically lifted.
rete cm. 160 x 195

articolo **CN2/180**
contenitore con meccanismo alzata verticale.
container mechanism vertically lifted.
rete cm. 180 x 200



articolo **MNL/cre**
maniglia legno per credenza bar.
wooden handle for bar sideboard.
cm. h. 68 p. 6 sp. 2,6



articolo **MNL/cmd/DX**
maniglia legno destra per comodino.
right wooden handle for bedside table.
cm. h. 25,5 p. 4,5 sp. 2,6



articolo **MNL/cmd/SX**
maniglia legno sinistra per comodino.
left wooden handle for bedside table.
cm. h. 25,5 p. 4,5 sp. 2,6



articolo **460.200.03**
maniglia zama nikel satinato.
zama handle nikel satinated.
cm. l. 20 p. 4,5 h. 1



articolo **460.200.M3**
maniglia zama covermatt brass.
zama handle covermatt brass.
cm. l. 20 p. 4,5 h. 1



articolo **200.3**
pomolo zama nikel satinato.
zama pull nikel satinated.
cm. l. 1 p. 2 h. 2,5



articolo **100.M3**
pomolo zama covermatt brass.
zama pull covermatt brass.
cm. l. 1 p. 2 h. 2,5



articolo **MNL/cm**
maniglia legno per comò e credenza.
wooden handle for chest of drawers and
sideboard. cm. h. 68 p. 6 sp. 2,6



articolo **MNL/arm/DX**
maniglia legno destra per armadio.
right wooden handle for wardrobe.
cm. h. 25,5 p. 4,5 sp. 2,6



articolo **MNL/arm/SX**
maniglia legno sinistra per armadio.
left wooden handle for wardrobe.
cm. h. 25,5 p. 4,5 sp. 2,6



articolo **460.100.03**
maniglia zama nikel satinato.
zama handle nikel satinated.
cm. l. 10 p. 4,5 h. 1



articolo **460.100.M3**
maniglia zama covermatt brass.
zama handle covermatt brass.
cm. l. 10 p. 4,5 h. 1



articolo **154.160.03**
maniglia zama per armadio
nikel satinato. zama handle
for wardrobe nikel satinated.
cm. h. 22 p. 2,6 l. 2



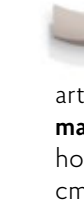
articolo **154.160.M3**
maniglia zama per armadio
covermatt brass. zama handle
for wardrobe covermatt brass.
cm. h. 22 p. 2,6 l. 2



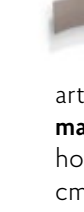
articolo **MNL/bs/DX**
maniglia legno destra per basi.
right wooden handle for bases.
cm. h. 25,5 p. 4,5 sp. 2,6



articolo **MNL/bs/SX**
maniglia legno sinistra per basi.
left wooden handle for bases.
cm. h. 25,5 p. 4,5 sp. 2,6



articolo **MNL/bs/DX**
maniglia legno destra orizzontale per basi.
horizontal right wooden handle for bases.
cm. l. 25,5 p. 4,5 sp. 2,6



articolo **MNL/bs/SX**
maniglia legno sinistra orizzontale per basi.
horizontal left wooden handle for bases.
cm. l. 25,5 p. 4,5 sp. 2,6



articolo **460.50.03**
maniglia zama nikel satinato.
zama handle nikel satinated.
cm. l. 5 p. 4,5 h. 1



articolo **460.50.M3**
maniglia zama covermatt brass.
zama handle covermatt brass.
cm. l. 5 p. 4,5 h. 1



cassetti con guide blumotion
ante credenze con cerniere ammortizzate
ante pareti con cerniere push-pull
ante vasistas con pistoncini a gas
drawers with blumotion guides
bedside cabinets with hinged hinges
modular panels with push-pull hinges
vasistas doors with gas pistons



laccato bianco poro aperto. white lacquered open pore.



laccato bianco burro poro aperto. white butter lacquered open pore.



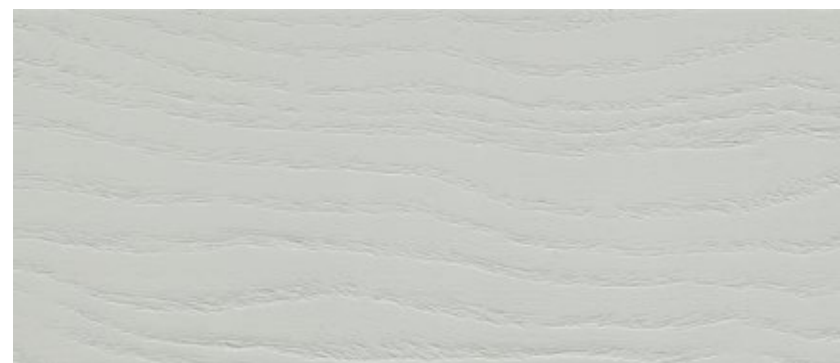
tinta sabbia poro aperto. sand colored open pore.



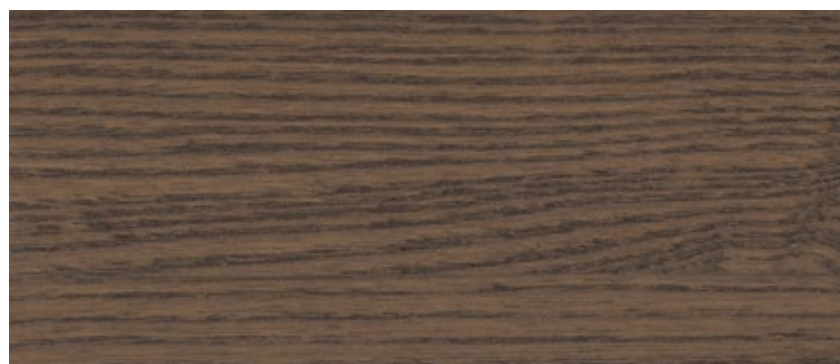
tinta fango poro aperto. mud colored open pore.



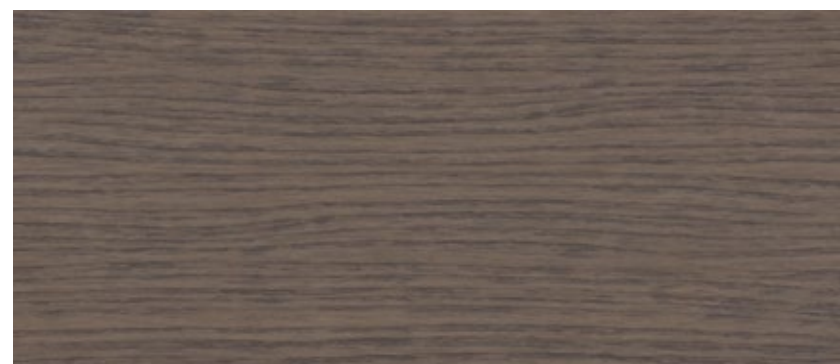
tinta cappuccino poro aperto. white coffee colored open pore.



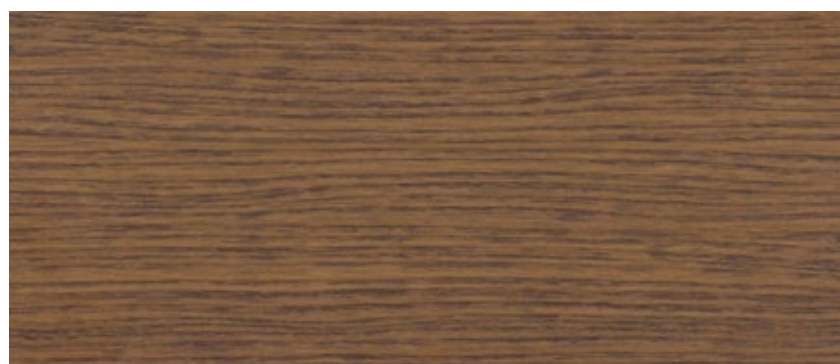
laccato cenere poro aperto. ash lacquered open pore.



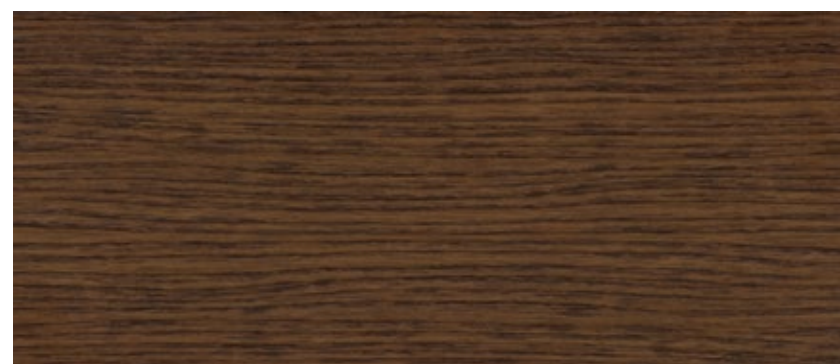
tinta quercia poro aperto. oak tree colored open pore.



tinta argilla poro aperto. clay colored open pore.

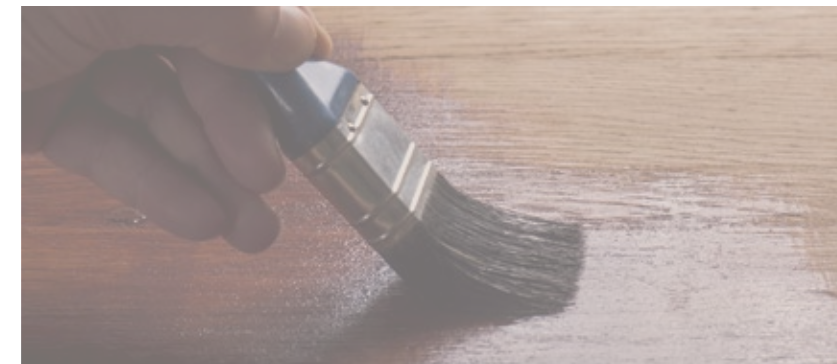


tinta tabacco poro aperto. tobacco colored open pore.



tinta tabacco scuro poro aperto. dark tobacco colored open pore.

GLAMOURCOLLEZIONE ESSENZA FRASSINO PORO APERTO ASHWOOD ESSENCE OPEN PORE

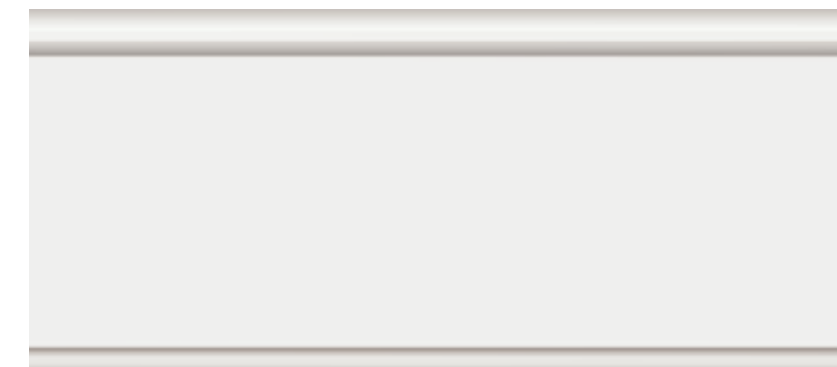


TUTTE LE FINITURE PROPOSTE SONO REALIZZATE CON VERNICI ATOSSICHE ALL'ACQUA RISPETTOSE DELLA SALUTE DELL'UOMO E DELL'AMBIENTE.

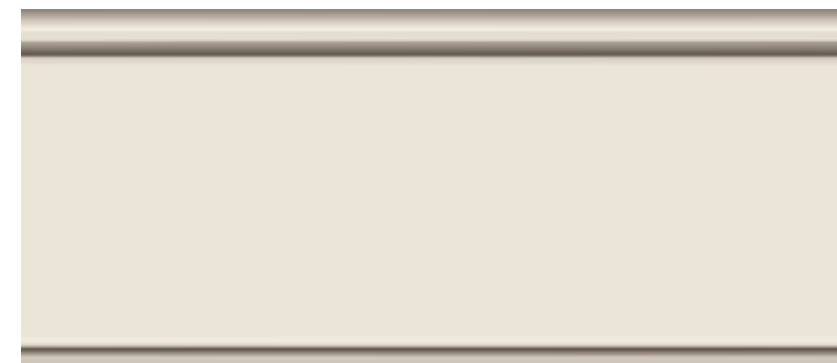
all the finishes proposed are realized by natural toxic paints for health and environmental health.



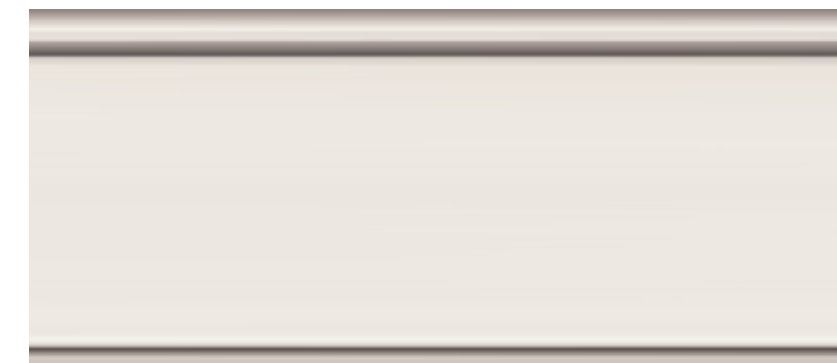
laccato tortora. dove gray lacquered.



laccato bianco opaco. matt white lacquered.



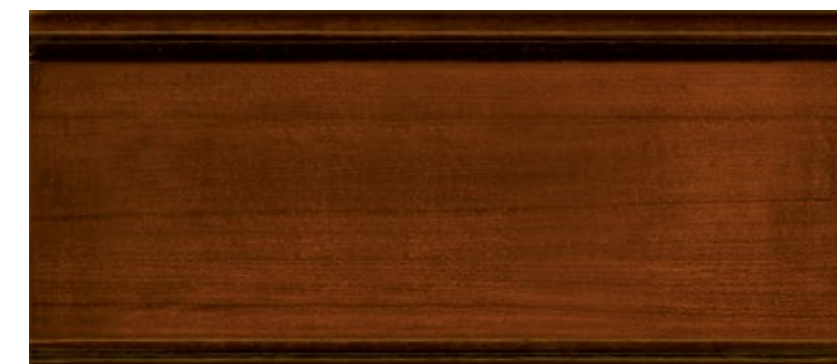
laccato crema. cream lacquered.



laccato avorio. lacquered ivory.



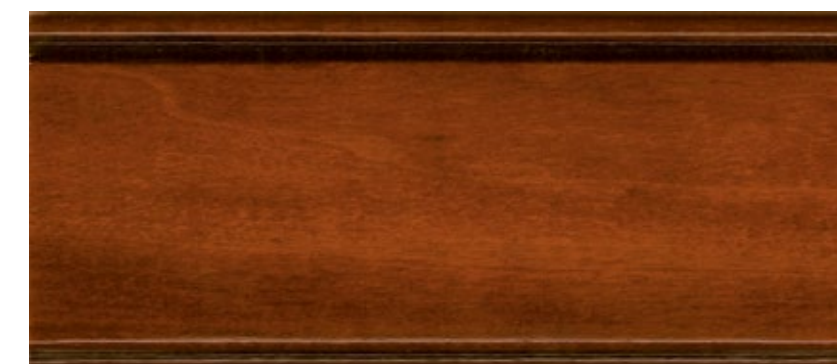
tinta noce biondo. walnut blond colored.



tinta noce medio. medium walnut colored.



tinta noce scuro. dark walnut colored.



tinta ciliegio. cherry colored.

GLAMOURCOLLEZIONE ESSENZA NOCE TANGANIKAWALNUT TANGANIKAESSENCE

ESSENZA FRASSINO PORO APERTO

CREDENZE, COMO, COMODINI e BASI PORTA TV	
fianchi	multistrato curvo placcato frassino
piani	listellare placcato frassino
fondi	multistrato di pioppo
tramezzi interni	multistrato di pioppo
schienale	multistrato di pioppo
cassetti blumotion	multistrato di betulla e pioppo
facciate cassetti sagomati	mdf placcato frassino
facciate cassetti credenze	listellare placcato frassino
ante	listellare placcato frassino
trafori	mdf placcato frassino
ripiani	listellare
maniglie	sagomate massello di frassino
cornici e gambe	massello di frassino

LETTI	
struttura	massello di frassino
fondi contenitori	multistrato di pioppo
gambe	massello di frassino
giro letto	listellare placcato frassino
trafori	mdf placcato frassino
imbottiture	ecopelle

TAVOLI e TAVOLINI	
struttura	massello di frassino
piani	listellare placcato frassino
fondi	multistrato di pioppo
gambe	massello di frassino

ARGENTIERE e COMPONIBILI A SPALLA	
fanchi	listellare placcato frassino
mensole	listellare placcato frassino
fondi	listellare placcato frassino
schiene	multistrato di pioppo
cassetti	multistrato di betulla e pioppo
facciate cassetti	listellare placcato frassino
ante	listellare placcato frassino
ripiani	listellare placcato frassino
trafori	mdf placcato frassino
maniglie sagomate	massello di frassino

COMPONIBILI A MODULI e BASI DIRITTE	
strutture	listellare placcato frassino
mensole	listellare placcato frassino
schiene	multistrato di pioppo
cassetti blumotion	multistrato di betulla e pioppo
facciate cassetti	listellare placcato frassino
ante	listellare placcato frassino
ripiani	listellare placcato frassino
trafori	mdf placcato frassino
maniglie sagomate	massello di frassino

ARMADI	
fanchi	tamburato placcato frassino/tanganica
ripiani	tamburato placcato tanganyica
fondi	listellare placcato tanganyica
schiene	multistrato di pioppo
cassettiera standard	massello di tulipier
cassettiera blumotion	listellare/multistrato di pioppo
ante	listellare placcato frassino
pannelli ante	mdf placcato frassino
trafori	mdf placcato frassino

SPECCHIERE	
specchiera sagomata	massello di frassino
specchiera traforata	mdf placcato frassino

ASH WOOD ESSENCE OPEN PORE

SIDEBOARD, CHEST OF DRAWER, BEDSIDE TABLE and TV-STAND	
sides	curved plywood ash plated
tops	paneling ash plated
funds	poplar plywood
interior shelves	poplar plywood
back	poplar plywood
blumotion drawers	birch and poplar plywood
shaped drawers fronts	mdf placcato ash
sideboard drawers fronts	paneling ash plated
doors	paneling ash plated
perforateds	mdf plated ash
shelves	paneling ash plated
handles	massive ash shapes
frames and legs	ashwood massive

BEDS	
structure	ashwood massive
container funds	poplar plywood
legs	ashwood massive
bed frame	paneling ash plated
perforateds	mdf plated ash
upholstered	eco-leather

TABLE AND COFFEE TABLES	
structure	ashwood massive
tops	paneling ash plated
funds	poplar plywood
legs	ashwood massive

SHOWCASE and SHOULDER MODULAR	
sides	paneling ash plated
shelves	paneling ash plated
funds	paneling ash plated
back	poplar plywood
drawers	birch and poplar plywood
drawers fronts	paneling ash plated
doors	paneling ash plated
shelves	paneling ash plated
perforateds	mdf plated ash
shaped handles	ashwood massive

MODULAR SISTEM and STRAIGHT BASES	
structure	paneling ash plated
shelves	paneling ash plated
back	poplar plywood
blumotion drawers	birch and poplar plywood
drawers fronts	paneling ash plated
doors	paneling ash plated
shelves	paneling ash plated
perforateds	mdf plated ash
shaped handles	ashwood massive

WARDROBES	
sides	tamburitized plated ash/tanganyica
shelves	tamburitized plated tanganyica
funds	paneling plated tanganyica
back	poplar plywood
drawers dresser	tulip massive
blumotion drawers dresser	paneling/poplar plywood
doors	paneling ash plated
panels doors	mdf plated ash
perforateds	mdf plated ash

FRAME MIRRORS	
shaped mirror	ashwood massive
perforated mirror	mdf plated ash

ESSENZA TULIPIER e TANGANICA

COMO e COMODINI	
fianchi	multistrato curvo placcato tanganyica
piani	listellare placcato tanganyica
fondi	multistrato di pioppo
tramezzi interni	multistrato di pioppo
schiene	multistrato di pioppo
cassetti blou motion	multistrato di betulla e pioppo
facciate cassetti sagomati	mdf placcato tanganyica
trafori	mdf placcato tanganyica
maniglie sagomate	massello di tulipier
cornici e gambe	massello di tulipier

LETTI	
struttura	massello di tulipier
fondi contenitori	multistrato di pioppo
gambe	massello di tulipier
giro letto	listellare placcato tanganyica
trafori	mdf placcato tanganyica
imbottiture	ecopelle

SPECCHIERE	
specchiera	sagomata massello di tulipier
specchiera	traforata mdf placcato tanganyica

ARMADI	
fanchi	tamburato placcato tanganyica
ripiani	tamburato placcato tanganyica
fondi	listellare placcato tanganyica
schiene	multistrato di pioppo
cassettiera standard	massello di tulipier
cassettiera blou motion	listellare/multistrato di pioppo
ante	listellare placcato tanganyica
pannelli ante	mdf placcato tanganyica
trafori	mdf placcato tanganyica

TULIPIER and TANGANYIKA ESSENCE

CHEST OF DRAWER e BEDSIDE TABLE	
sides	curved tanganyika plated multilayer
tops	paneling tanganyika plated
funds	poplar plywood
Interior shelves	poplar plywood
back	poplar plywood
blumotion drawers	birch and poplar plywood
drawers shaped fronts	mdf tanganyika plated
perforateds	mdf tanganyika plated
shaped handles	tulip massive
frames and legs	tulip massive

BEDS	
structure	tulip massive
container funds	poplar plywood
legs	tulip massive
bed frame	paneling tanganyica plated
perforateds	mdf tanganyika plated
upholstered	eco-leather

FRAME MIRRORS	
shaped mirror	tulip massive
perforated mirror	mdf plated tanganyika

WARDROBES	
sides	tamburitized plated tanganyica
shelves	tamburitized plated tanganyica
funds	paneling tanganyika plated
back	poplar plywood
drawers dresser	poplar plywood
blumotion drawers dresser	paneling/poplar plywood
doors	paneling plated tanganyica
panels doors	mdf tanganyika plated
perforateds	mdf tanganyika plated



ARVE di Cavaler Francesco

Via Calcara 107/11 - 37053 - Cerea (VR)

Tel.: +39 0442 82078 - Fax: +39 0442 82854 - E-mail: info@arvestyle.it - www.arvestyle.it

*Le foto devono essere considerate come indicative e non costituiscono impegno per il Produttore e/o Distributore
Per ragioni tecniche il Produttore si riserva di modificare le caratteristiche dei prodotti senza preavviso.*

*Photos should be treated as indicative and do not bind the Manufacturer and / or Distributor
For technical reasons, the manufacturer reserves the right to modify product features without notice.*

*Die Fotos sollten als Richtwerte behandelt werden und sie binden nicht den Hersteller und/oder den Händler
Aus technischen Gründen, behält sich der Hersteller das Recht um Produkteigenschaften ohne Vorankündigung zu ändern.*