

*Princess*

COLLECTION



## “IL VERO MADE IN ITALY COME VUOLE LA TRADIZIONE”

---

La nostra è una bellissima storia che affonda le sue radici sulla passione per il bello, una storia che racconta della manualità e della ricercatezza dei dettagli, dove il lavoro è inteso come espressione dell'uomo e il rispetto della più autentica tradizione del mobile d'arte. La collezione Princess è proposta in due nuove interpretazioni del barocco, declinando questo stile con nuove interessanti immagini. Una storia che continua, oggi come ieri, sull'entusiasmo e sulla grande passione artigiana.

### ***TRIED AND TRUE MADE IN ITALY, JUST AS TRADITION WOULD WANT.***

*Our history – a beautiful story – has roots that dig deep into our passion for beauty. This is a story about craftsmanship and sophisticated details, where work is understood as an expression of mankind and our respect for the most authentic tradition of artisan furnishings. The Princess collection is offered here in two new interpretations of Baroque, pairing this style with new and exciting images. This is a story that continues today just like yesteryear, riding the wave of enthusiasm and true artisan passion.*





PRINCESS

*Princess*  
**NEL SEGNO DELLA  
TRADIZIONE**

---

Crediamo nella qualità, nella scelta dei materiali come nelle tecniche di lavorazioni; per realizzare i suoi mobili utilizza solo essenze pregiate, e gli intagli sono eseguiti a mano da maestri esperti che amano e conoscono il legno ed i suoi segreti.

**PRINCESS, AIMED AT TRADITION**

*We believe in quality, the choice of materials and workmanship techniques - to create this furniture we use only top quality wood, and the carvings are handmade by experienced artisan masters who know and love wood and all its secrets.*



**Art. E-904**  
Tavolo rettangolare allungabile  
*Extendible rectangular table*  
Cm. 200 x 115 x h. 79  
(Cm. 300 x 115 aperto, open)





PRINCESS

## *Eccellenza* ARTIGIANA

Dall'incontro tra la ricerca storica e le capacità manuali nascono mobili caratterizzati da uno stile che regala alla casa un'eleganza nuova, un equilibrio perfetto tra passato e presente.

### ARTISAN EXCELLENCE

*The combination of historical research and craftsmanship leads to the creation of furnishings defined by a style that gives the house a new elegance, that perfect balance between past and present.*



**Art. E-905**  
Sedia con cimasa intagliata  
Chair with carved cresting rail  
Cm. 57 x 63 x h. 114

**Art. E-907**  
Capotavola con cimasa intagliata  
Head of the table with carved cresting rail  
Cm. 57 x 63 x h. 114







Uno stile  
RICERCATO

L'esclusività della collezione Princess rappresenta i classici dello stile barocco, uno stile senza tempo.

**SOPHISTICATED STYLE**

*The exclusiveness of the Princess collection represents the classic themes of Baroque style – truly timeless.*



**Art. E-910**  
Vetrina 1/P, con cimasa intagliata, smontabile.  
Versione dx e sx  
*1-door showcase with carved cresting rail. Easily disassembled  
Right and left version*  
Cm. 96 x 56 x h. 227





## La cultura del MOBILE CLASSICO ITALIANO

---

La linea classica della credenza è ingentilita dalla lavorazione artigianale; eleganza e stile sono elementi vincenti per la casa di oggi.

### *THE CULTURE OF CLASSIC ITALIAN FURNISHINGS*

*The classic lines of the sideboard are enhanced by the artisan craftsmanship – elegance and style are the winning elements of today's abode.*



**Art. E-902**  
Credenza 2/P, 4 cassetti, smontabile  
2-door sideboard with 4 drawers.  
Easily disassembled.  
Cm. 222 x 59 x h. 112

*Distinguersi*  
**PER L'ELEGANZA**

*ELEGANCE THAT SETS US APART*

---



**Art. E-901**  
Vetrina 2/P, 3 cassetti con  
cimasa intagliata, smontabile  
2-door showcase with 3  
drawers and carved cresting rail.  
Easily disassembled.  
Cm. 181 x 56 x h. 233

*Princess,*  
UNA SAPIENTE  
INTERPRETAZIONE  
DI UN PASSATO  
PIÙ CHE MAI  
ATTUALE

*PRINCESS, A WONDERFUL  
INTERPRETATION OF A PAST  
THAT IS TRULY MODERN*



## Tra eleganza E FUNZIONALITÀ

Classicità e funzionalità si uniscono nella qualità di questo porta Tv; la casa ritrova un'identità di stile, in cui i valori si armonizzano con la concretezza.

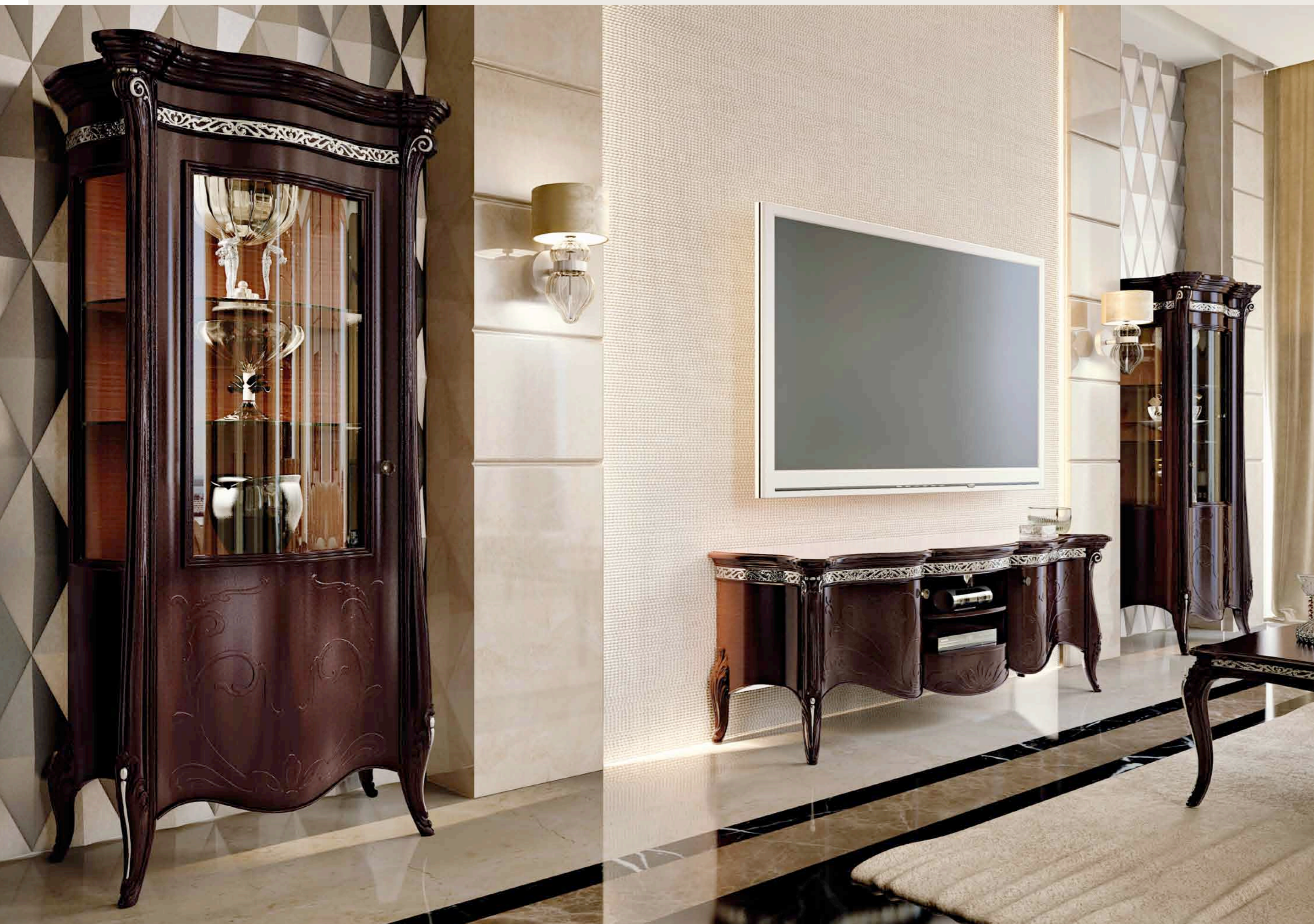
### *BETWEEN ELEGANCE AND PRACTICALITY*

*Classic style and practicality come together in the quality of this TV console – the home rediscovers its identity and style – where values are perfectly combined with logic and usefulness.*



**Art. E-911**  
Base porta tv con ripiano inferiore estraibile, smontabile  
*TV console base with pull-out lower shelf. Easily disassembled.*  
Cm. 207 x 55 x h. 73





**Art. E-909**  
 Vetrina 1/P senza cimasa, smontabile.  
 Verione dx e sx.  
*1-door showcase, without cresting rail.*  
*Easily disassembled.*  
*Right and left version.*  
 Cm. 96 x 56 x h. 208

**Art. E-911**  
 Base porta tv con ripiano  
 inferiore estraibile, smontabile  
*TV console base with pull-out*  
*lower shelf. Easily disassembled.*  
 Cm. 207 x 55 x h. 73

PRINCESS

*Uno stile*  
**INCONFONDIBILE**

La poltrona e la sedia della collezione Princess, proposte raffinate in grado di adattarsi a qualsiasi necessità di spazio senza tradire i canoni di eleganza universale che solo lo stile sa offrire.

**UNMISTAKABLE STYLE**

*The armchair and chair from the Princess Collection – truly sophisticated pieces that wonderfully adapt to any need for space, without going against those universal standards of elegance that only true style can offer.*



**Art. E-906**  
Sedia senza cimasa  
*Chair, without cresting rail*  
Cm. 57 x 63 x h. 108

**Art. E-908**  
Capotavola senza cimasa  
*Head of the table, without cresting rail*  
Cm. 57 x 63 x h. 106







PRINCESS

## L'eccellenza DELL'INTAGLIO

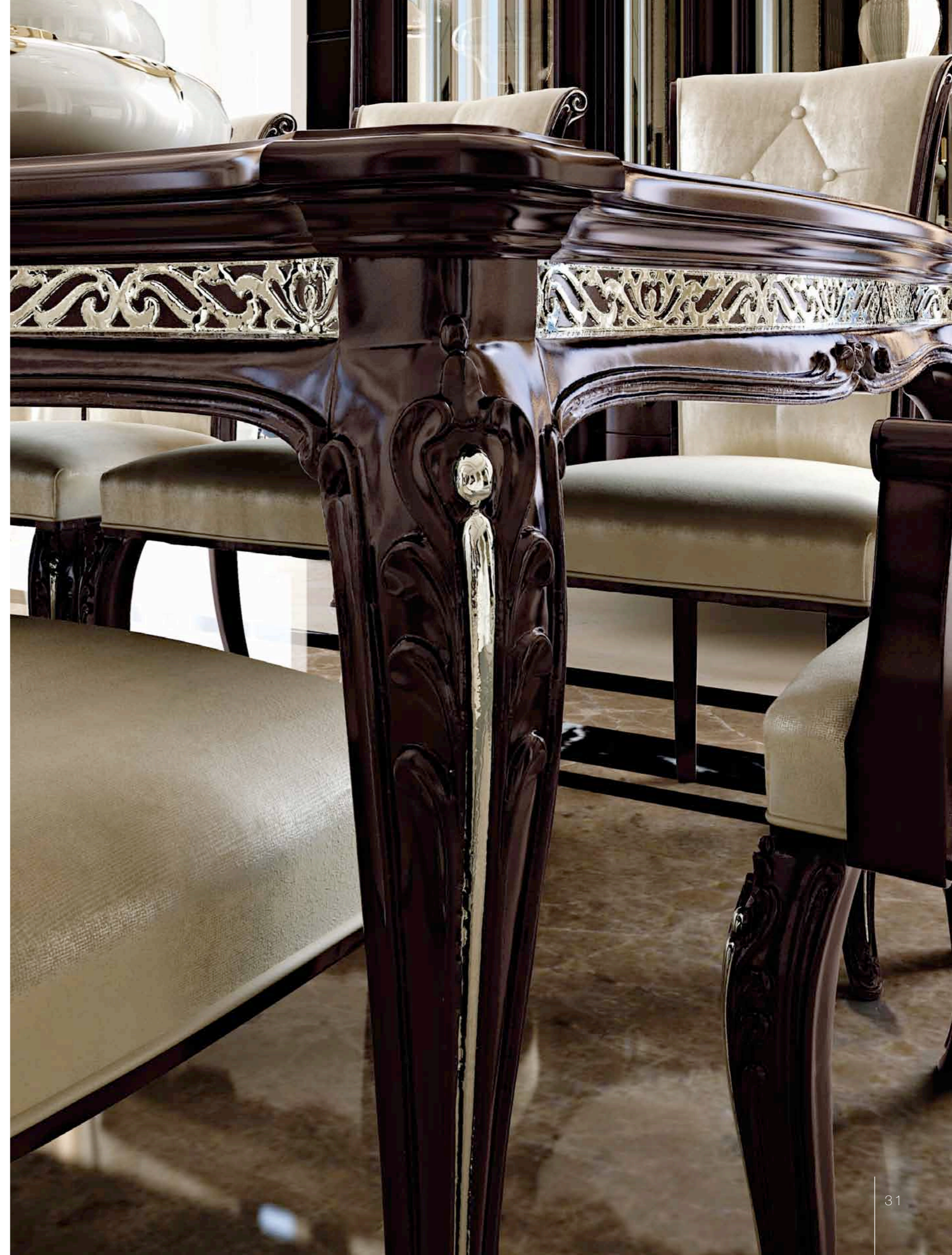
L'alto artigianato, una qualità rara che nasce dall'equilibrio tra le antiche tecniche artigianali e la contemporaneità dell'azienda: dove la qualità si ritrova nell'unicità dei manufatti.

### THE EXCELLENCE OF CARVING

*High artisan craftsmanship, a rare quality that arises from that balance between bygone artisan techniques and the contemporary style of our company – where quality is rediscovered in these unparalleled products.*



**Art. E-903**  
Tavolo quadrato allungabile  
Extendible square table  
Cm. 130 x 130 x h. 79  
(Cm. 185 x 130 aperto, open)





PRINCESS

*Scegliere il meglio,*  
**TENDERE ALLA  
PERFEZIONE**

*CHOOSING THE BEST,  
MOVING TOWARDS PERFECTION*



**Art. E-900**

Vetrina 2/P, 3 cassetti senza cimasa, smontabile  
2-door showcase with three drawers, without cresting rail.  
Easily disassembled.  
Cm. 181 x 56 x h. 208



PRINCESS

*Un senso*  
**DI ELEGANZA**

*A SENSE OF ELEGANCE*

---



**Art. E-913**  
Tavolino quadrato  
Square table  
Cm.112 x 112 x h. 48



## *Eleganti forme* **DEL PASSATO**

Dall'esperienza nascono mobili capaci di entusiasmare anche i più attenti conoscitori; sono l'espressione di una cultura dell'arredamento che a valori consolidati come la qualità formale affianca la voglia di reinterpretare stili classici in chiave attuale.

### **ELEGANT FORMS OF THE PAST**

*Our experience leads to furnishings that truly draw you in, even if you are one of the most demanding connoisseurs. These furnishings are the expression of a furnishing culture that combines formal quality with the desire to reinterpret classic styles in a modern key.*



**Art. E-902**  
Credenza 2/P, 4 cassetti, smontabile  
2-door sideboard with 4 drawers.  
Easily disassembled.  
Cm. 222 x 59 x h. 112



# Armonia NELLA CASA

La collezione Princess propone vetrine capaci di portare il contributo del proprio pensiero allo spazio giorno dal gusto classico ma contemporaneo. Comune denominatore di questi mobili è la ricercatezza degli intagli e l'eleganza formale.

## HARMONY IN THE ABODE

*The Princess collection offers showcases that are able to add your own personal ideas to a living area with a classic yet contemporary style. The common denominator of this furniture is the sophistication of the carvings and an unparalleled formal elegance.*



**Art. E-909**  
Vetrina 1/P senza cimasa, smontabile.  
Versione dx e sx  
1-door showcase, without cresting rail.  
Easily disassembled.  
Right and left version  
Cm. 96 x 56 x h. 208



PRINCESS

# La forma È EMOZIONE

Ordine ed eleganza, armonia con cui disegnare nel presente l'inimitabile ritmo della nostra vita. Una collezione che nasce dall'amore per la tradizione e per lo stile, dove la protagonista assoluta è la qualità.

**FORM IS EMOTION.**

*Order and elegance – harmony with which you can now design that unrepeatably rhythm of our daily lives. This is a collection that arises from our love for tradition and style, where quality takes centre stage.*



**Art. E-912**  
Consolle con cassetto  
Console with drawer  
Cm. 175 x 40 x h. 85



Technical  
BOOK



**Art. E-900**

Cm. 181 x 56 x h. 208

Vetrina 2/P, 3 cassetti senza cimasa,  
smontabile  
*2-door showcase with three drawers,  
without cresting rail. Easily disassembled.*  
Kg. 137 - mc. 2.20



**Art. E-901**

Cm. 181 x 56 x h. 233

Vetrina 2/P, 3 cassetti con cimasa  
intagliata, smontabile  
*2-door showcase with 3 drawers and  
carved cresting rail. Easily disassembled.*  
Kg. 141 - mc. 2.20



**Art. E-902**

Cm. 222 x 59 x h. 112

Credenza 2/P, 4 cassetti, smontabile  
*2-door sideboard with 4 drawers.*  
*Easily disassembled.*  
Kg. 98 - mc. 1.70



**Art. E-903**

Cm. 130 x 130 x h. 79  
(Cm. 185 x 130 aperto, open)

Tavolo quadrato allungabile  
*Extendible square table*  
Kg. 80 - mc. 0.60





**Art. E-904**

Cm. 200 x 115 x h. 79  
(Cm. 300 x 115 aperto, open)

Tavolo rettangolare allungabile  
*Extendible rectangular table*  
Kg. 90 - mc. 0.80



**Art. E-905**

Cm. 57 x 63 x h. 114  
(Cm. 43\_Profondità seduta - *Seat depth*)  
(Cm. 51\_Altezza centro seduta  
*Height at the centre of seat*)

Sedia con cimasa intagliata  
*Chair with carved cresting rail*  
Kg. 8 - mc. 0.40



**Art. E-908**

Cm. 57 x 63 x h. 106  
(Cm. 43\_Profondità seduta - *Seat depth*)  
(Cm. 51\_Altezza centro seduta  
*Height at the centre of seat*)  
(Cm. 65\_Altezza bracciolo - *Armrest height*)

Capotavola senza cimasa  
*Head of the table, without cresting rail*  
Kg. 9 - mc. 0.50



**Art. E-909**

Cm. 96 x 56 x h. 208

Vetrina 1/P senza cimasa, smontabile.  
*Versione dx e sx*  
*1-door showcase, without cresting rail.*  
*Easily disassembled.*  
*Right and left version*  
Kg. 71 - mc. 1.30



**Art. E-906**

Cm. 57 x 63 x h. 108  
(Cm. 43\_Profondità seduta - *Seat depth*)  
(Cm. 51\_Altezza centro seduta  
*Height at the centre of seat*)

Sedia senza cimasa  
*Chair, without cresting rail*  
Kg. 8 - mc. 0.40



**Art. E-907**

Cm. 57 x 63 x h. 114  
(Cm. 43\_Profondità seduta - *Seat depth*)  
(Cm. 51\_Altezza centro seduta  
*Height at the centre of seat*)  
(Cm. 65\_Altezza bracciolo - *Armrest height*)

Capotavola con cimasa intagliata  
*Head of the table with carved cresting rail*  
Kg. 9 - mc. 0.50



**Art. E-910**

Cm. 96 x 56 x h. 227

Vetrina 1/P, con cimasa intagliata, smontabile.  
*Versione dx e sx*  
*1-door showcase with carved cresting rail.*  
*Easily disassembled.*  
*Right and left version*  
Kg. 72 - mc. 1.30



**Art. E-911**

Cm. 207 x 55 x h. 73

Base porta tv con ripiano inferiore estraibile,  
smontabile  
*TV console base with pull-out lower shelf.*  
*Easily disassembled.*  
Kg. 65 - mc. 1.00



**Art. E-912**

Cm. 175 x 40 x h. 85

Consolle con cassetto

*Console with drawer*

Kg. 30 - mc. 0.35



**Art. E-913**

Cm. 112 x 112 x h. 48

Tavolino quadrato

*Square table*

Kg. 28 - mc. 0.45



